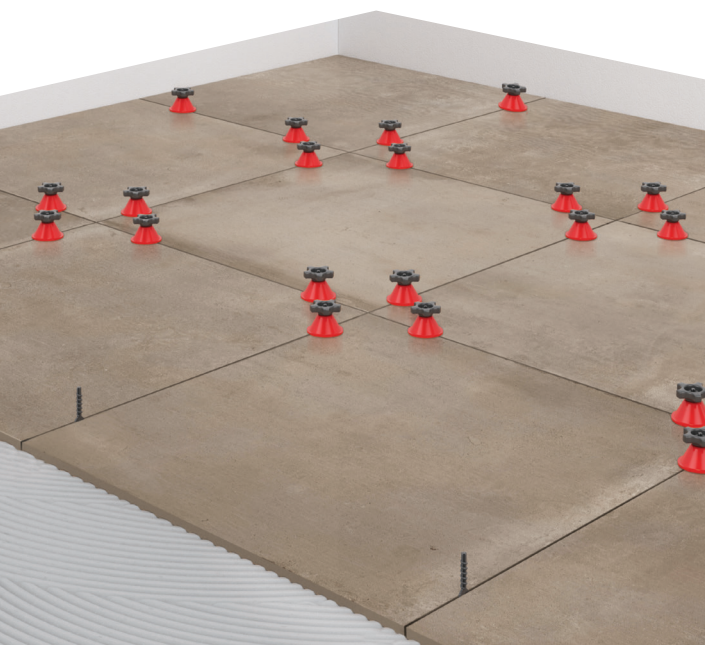


FR

LITOLEVEL

Croisillons autonivelants pour carreaux

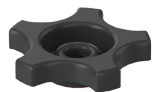


LITOKOL®

Litolevel garantit une **pose simple et rapide**, évite les décalages permettant ainsi de réaliser des **carrelages et des revêtements parfaitement nivelés**.

Litolevel est **parfait pour la pose de grands carreaux** en grès porcelainé, céramique et pierre naturelle et les carreaux et les plaques fines en porcelainé ou agglomérés (3 à 6 mm d'épaisseur).

Le système est composé de 3 éléments : base, cône et écrou.
Pas besoin de pinces ou d'outils pour utiliser ce système.



ÉCROU

L'écrou est réalisé en plastique rigide et **s'introduit facilement sur la base**. L'écrou, lui aussi, peut être **réutilisé** une centaine de fois.



CÔNE

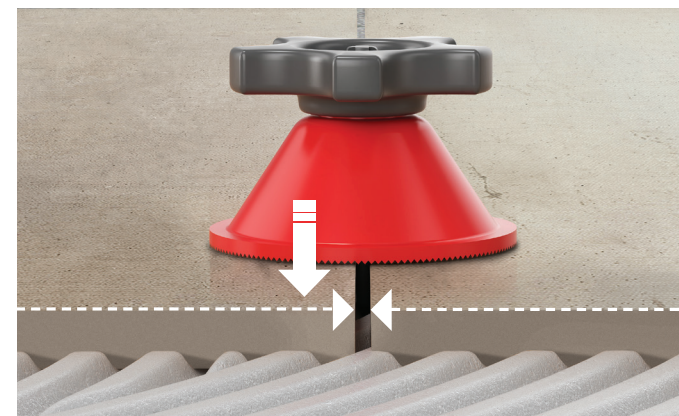
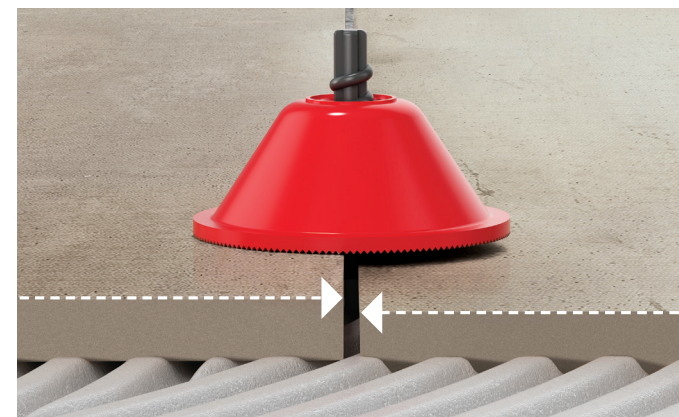
Le cône est **pratique et s'introduit rapidement**, il est fabriqué en plastique rigide pour niveler efficacement les carreaux. Il peut être **réutilisé** une centaine de fois.



BASE


Les bases sont réalisées pour niveler les carreaux de 3 à 12 mm d'épaisseur et créer des joints d'au moins 1,50 mm.

Des joints plus larges peuvent être réalisés en utilisant simultanément Litolevel et les croisillons en croix ou en "T" de la dimension souhaitée (supérieure à 1,50 mm).



Le cône ne frotte pas sur les carreaux évitant ainsi de les tacher et de les rayer.

Ce système s'enlève rapidement, permettant ainsi de nettoyer la colle des joints (qui dans certains cas s'introduit entre les carreaux pendant la pose) et peut être remis immédiatement après pour maintenir les carreaux nivelés jusqu'à la prise du mortier colle.



A red square with side length A and B .







* pcs chaque côté