

EN
DA
NO

STARLIKE® EVO



LITOKOL®

> Index

Zherorisk® Project		4
Zherorisk® Project	4	
Zherorisk® Project	4	
Why EVO		7
Why EVO	7	
Hvorfor EVO	7	
Starlike® EVO		24
Starlike® EVO	24	
Starlike® EVO	24	
Over 150 finishes		54
Mere end 150 farvenuancer	54	
Over 150 fargenyanser	54	
Technical data		60
Tekniske specifikationer	60	
Tekniske data	60	
Advantages		63
Fordele	63	
Fordeler	63	
Packaging		64
Emballagestørrelse	64	
Innpakning	64	
Application phases		66
Applikationsfaser	66	
Påføringsfaser	66	
You may also need		66
Måske har du også brug for ...	66	
Du kan også trenge	66	

>breathe safe air



Zherorisk® is a research initiative by Litokol's R&D division with the participation of the University of Modena and Reggio Emilia, the DICAM (Department of Civil, Chemical, Environmental, and Materials Engineering) of Bologna and external research institutes, on raw materials and ways of combining them, aimed at developing an innovative generation of environmentally-friendly building products with "zero risks".

> Træk vejret sikkert

Zherorisk® er et forskningsinitiativ startet af Litokols F&U-afdeling, og som udføres i samarbejde med Universitetet i Modena og Reggio Emilia, DICAM (de tekniske institutter for byg, kemi, miljø og materialer) i Bologna samt eksterne forskningsinstitutter. Projektet fokuserer på råmaterialer og måder at kombinere dem på med det formål at udvikle en innovativ generation af miljøvenlige byggeprodukter med "nul risici".

> Pust ren luft

Zherorisk® er et forskningsprojekt hos Litokols R&D division, som sammen med Universitetet i Modena og Reggio Emilia, DICAM (Afdelingen for Sivil, Kjemisk, Miljømessig og Materialmessig ingeniørforskning) i Bologna og andre eksterne forskningsinstitusjoner, har forsket på råmaterialer og måder disse kombineres på, med det formål å utvikle en innovativ ny generasjon miljøvennlige byggeprodukter med null risiko.

Certifications
Certificeringer
Sertifisering



Zero risk for the user



✓ Given that most VOC emission occurs during application, the use of products with ultra-low VOC emission increases the safety of professional users; the lack of pungent and unpleasant odours makes the workplace much more comfortable.



✓ Non corrosive
✓ Non toxic
✓ Non-hazardous to the environment



Zero risk for the environment

✓ Renewable primary materials
✓ Recycled materials
✓ Lower energy consumption
✓ Lower CO₂ emissions
✓ Reduced consumption of basic materials



Zero risk for homes



✓ Very low VOC emissions: safeguarding the quality of air in homes and the health of those who live there.

Zero risk in transportation



✓ Product not subject to restrictions for road, sea, air and rail transport
✓ No ADR restrictions for road transport
✓ No IMO containers for transport by sea

Nul risici for brugeren

✓ De fleste emissioner af flygtige organiske forbindelser (VOC) sker under anvendelsen af produkterne. Derfor øger brugen af produkter med ultralav emission af disse forbindelser sikkerheden for professionelle brugere. Og arbejdspladsen gøres mere behagelig uden den skarpe og ubehagelige lugt fra organiske forbindelser.

✓ Ikke korrosiv
✓ Ikke giftig
✓ Ingen fare for miljøet

Nul risici for miljøet

✓ Genvindelige primære råstoffer
✓ Genindvundne materialer
✓ Lavere energiforbrug
✓ Lavere CO₂-emissioner
✓ Reduceret forbrug af basismaterialer

Nul risici i hjemmet

✓ Meget lave VOC-emissioner: beskytter luftkvaliteten i hjemmet og sundheden for dem, der bor der.

Nul risici under transport

✓ Produktet er ikke underlagt restriktioner for vej-, sø, luft- og jernbane-transport
✓ Ingen ADR-begrænsninger for vejtransport
✓ Ingen IMO-containerer nødvendige til søtransport

Null risiko for bruker

✓ Siden de aller fleste VOC-utslipp skjer i forbindelse med påføringen, vil bruk av produkter med svært lave VOC-utslipp øke sikkerheten til profesjonelle brukere. I tillegg vil fraværet av ubehagelig lukter gjøre arbeidsstedet langt mer komfortabelt å oppholde seg i.

✓ Syrefast
✓ Ikke giftig
✓ Ikke farlig for miljøet

Null risiko for miljøet

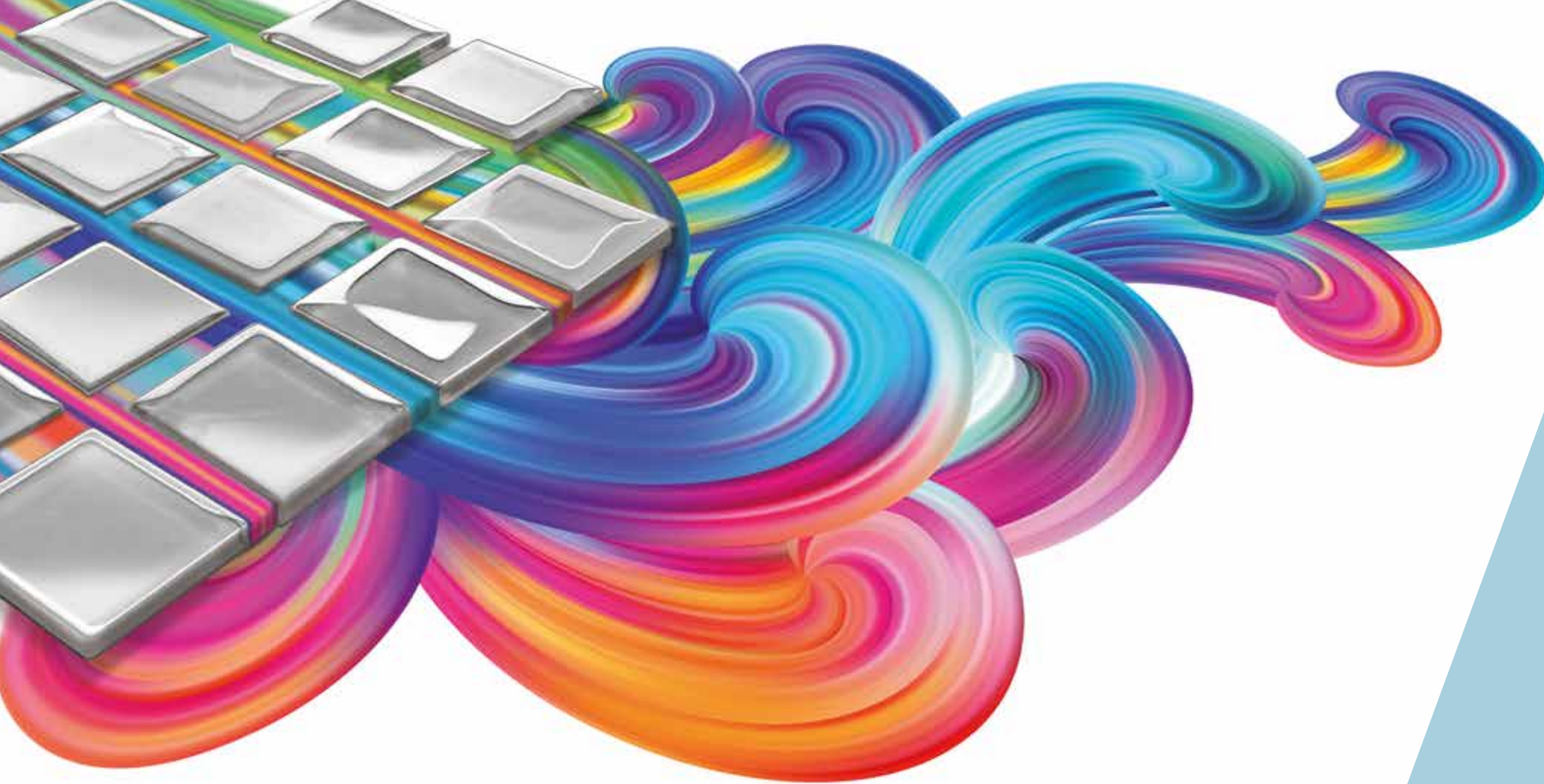
✓ Fornybare råmaterialer
✓ Resirkulerbare materialer
✓ Lavere energiforbruk
✓ Lavere CO₂-utslipp
✓ Redusert forbruk av basemateriale

Null risiko for hjem

✓ Svært lave VOC-utslipp: Beskytter luftkvaliteten i hjem og helsen til de som bor der.

Null risiko ved transport

✓ Produktet er ikke gjenstand for begrensninger i forbindelse med transport på vei, sjø, luft eller skinner.
✓ Ingen ADR-begrensninger ved transport på vei.
✓ Ingen IMO-container for sjøtransport



With Zherorisk® technology
Starlike® grout for joints
becomes Starlike® EVO

why
EVO
?

Med Zherorisk® -teknologien
bliver Starlike® fugemasse
til Starlike® EVO

Med Zherorisk® teknologi
blir Starlike® fugemasse til
Starlike® EVO

because of the 150 plus colours available

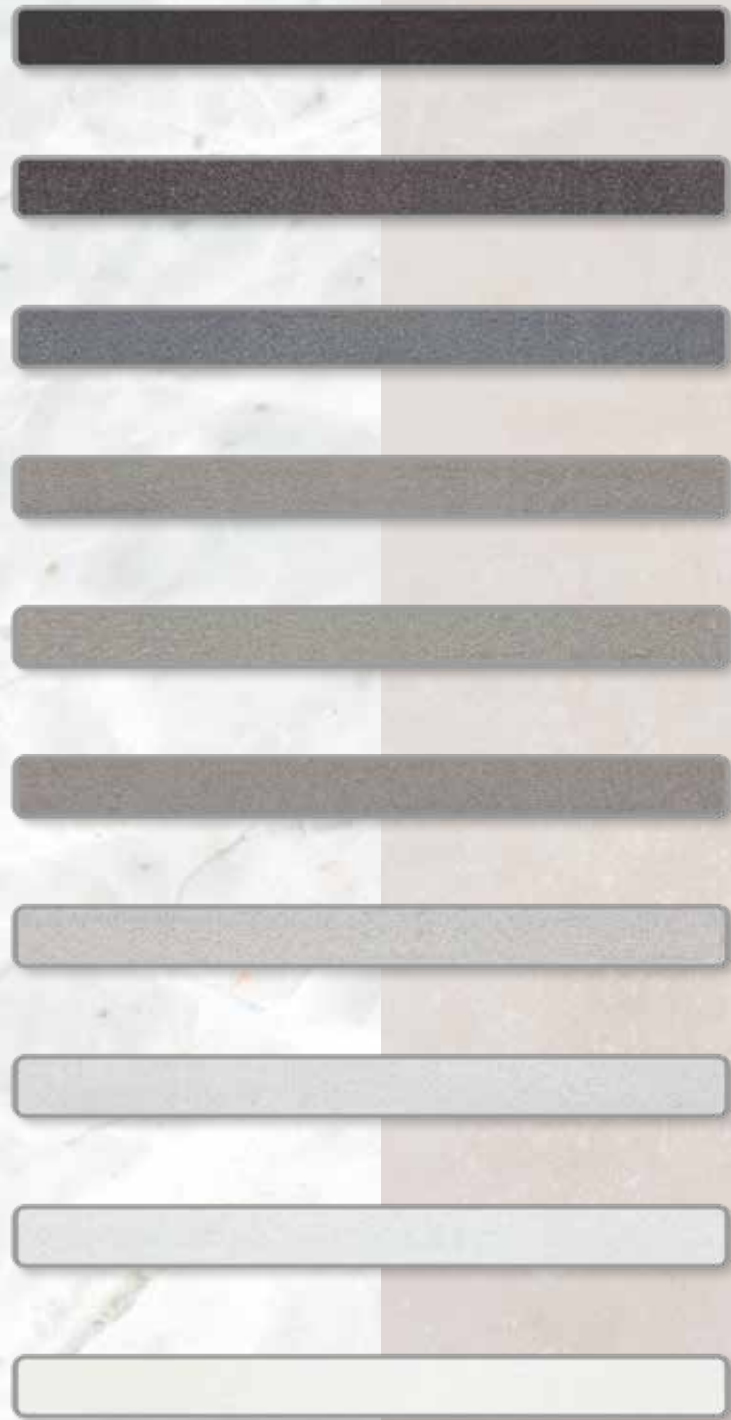
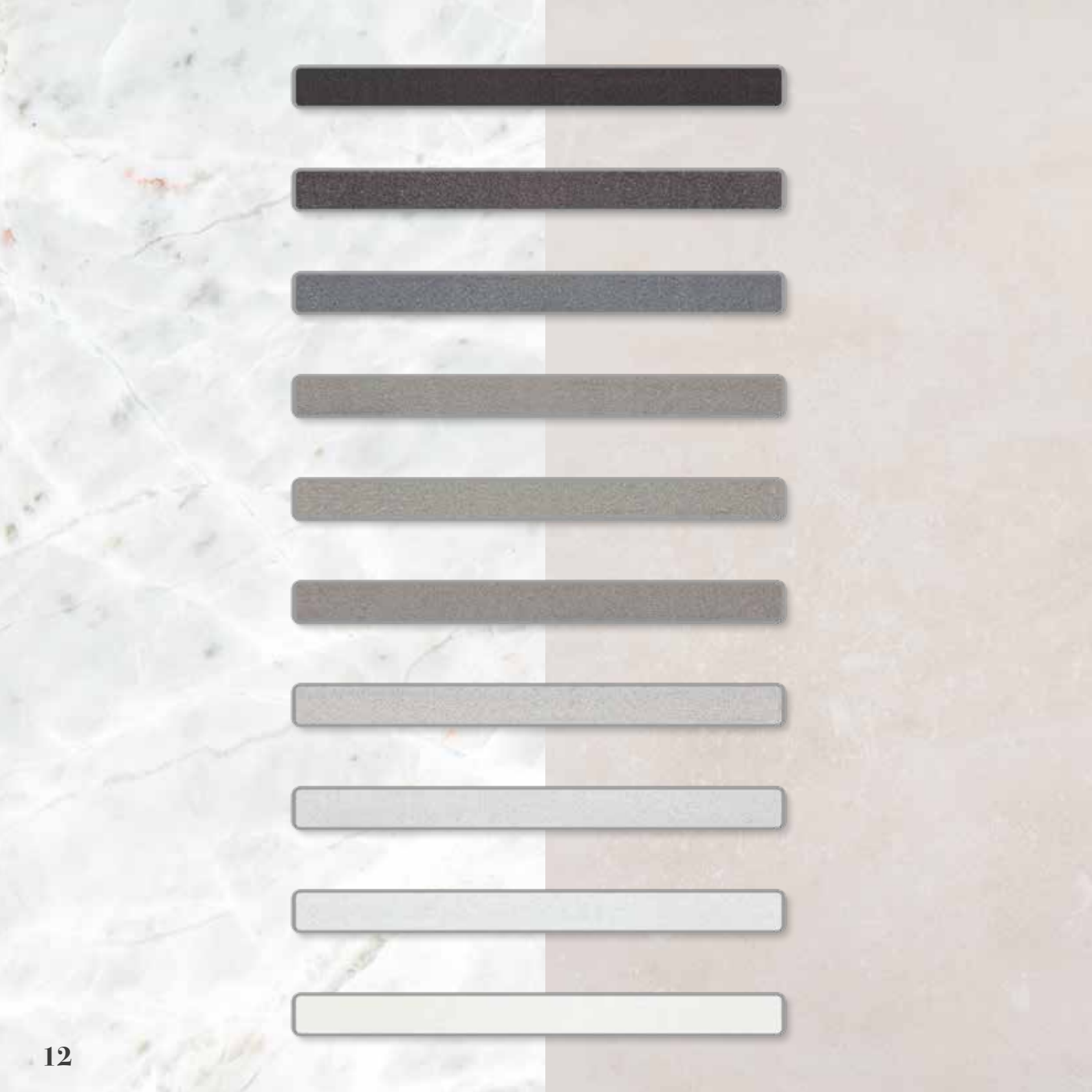
and **total colour fusion**
on all materials

➤ på grund af de mere end 150 tilgængelige farver
og **total farvefusion** på alle materialer

➤ grunnet de 150 tilgjengelige fargene
og den **totale fargefusjonen** i alle materialer



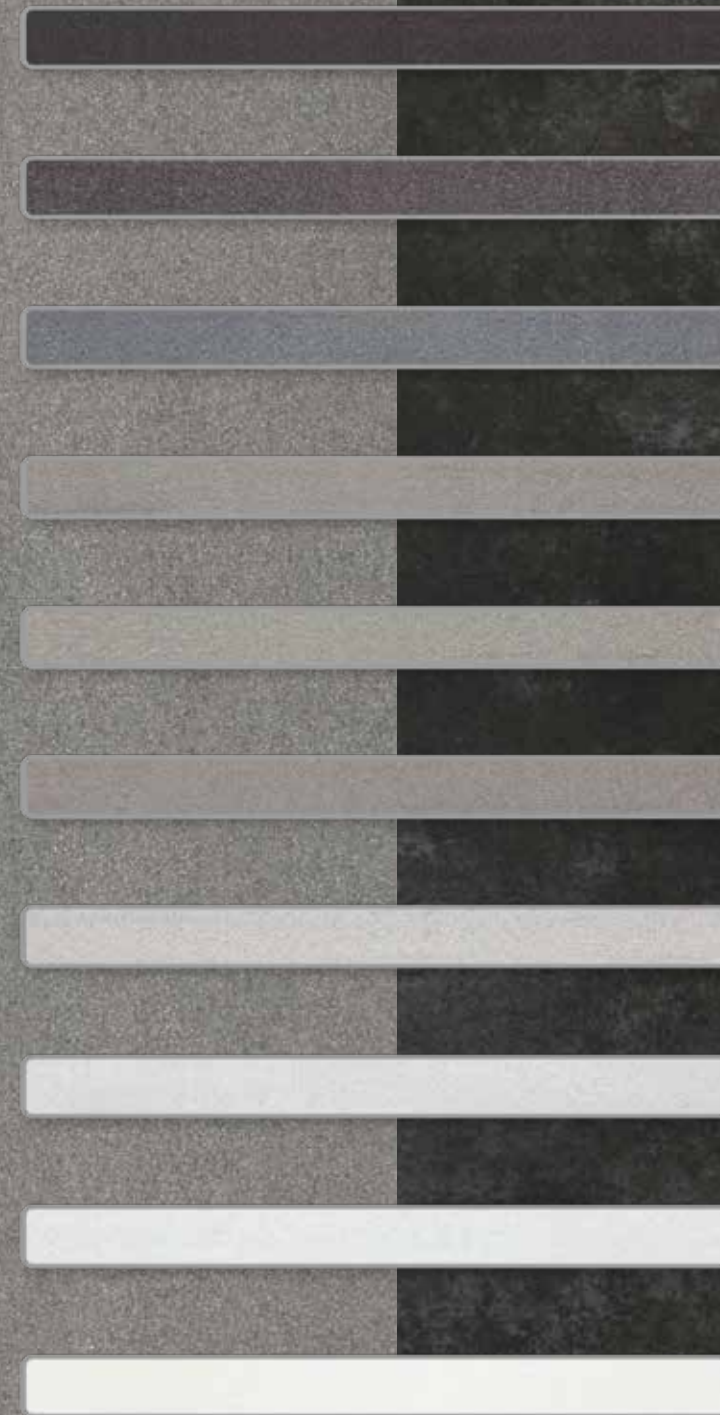
wood effect
mood



natural stone
mood



cement effect mood



for the extreme fineness of the sintered quartz micro granules

with Litokol exclusive technology

➤ på grund af de ekstremt fine sintrede
kvartsmikrogranulater

med Litokols eksklusive teknologi

➤ grunnet den ekstreme finheden til det
sintrede mikrokornede kvartsbelegget

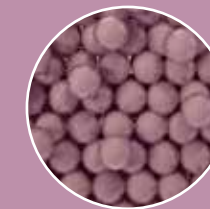
med eksklusiv teknologi fra Litokol



STANDARD GRAIN
SIZE

Standardkornstørrelse

Standard kornstørrelse



FINE GRAIN SIZE

Fin kornstørrelse

Fin kornstørrelse



QUARTZ MICRO GRANULES,
COATED IN SINTERED COLOUR

Kvartsmikrogranulat, coatet
i sintret farve

Kvarts mikrokorn, dekket
med sintret farge



because of the fluid application and

easy cleaning



på grund af den flydende applikation og
nemme rengøring



Grunnet påføring i flytende form og
enkel rengjøring



because such a smooth and compact joint

has **never been seen** before



fordi så bløde og kompakte fuger

har ingen set før



fordi en så myk og kompakt fuge

aldri har vært tilgjengelig tidligere

✓ because it is eco-compatible

and safe for operators, the environment and transportation

EVO products are a guarantee of safety for the health of operators, air quality in homes and goods transportation.

Non corrosive. Non toxic. Non-hazardous to the environment.
ADR-Free. No IMO container.

➤ fordi det er miljøvenligt og sikkert for operatører, miljø og transport

EVO-produkterne er en garanti for operatørernes sundhed, sikker luftkvalitet i hjemmet og varetransport.

Ikke korrosiv. Ikke giftig. Ikke miljøfarlig.
ADR-fri. Ingen brug for IMO-container.

➤ fordi den er miljøvennlig og sikker for operatører, miljø og transport.

EVO-produkter er en garanti for operatørens personlige helse, luftkvalitet i hjemmet og i forbindelse med transport af gods.

Ikke-etsende. Ikke giftig. Ikke farlig for miljøet.
ADR-fritt. Ikke behov for IMO-container.



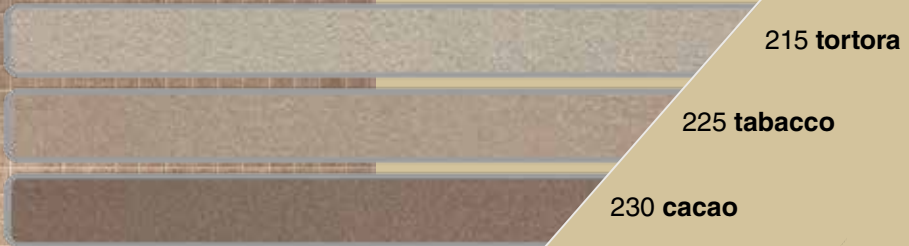
Starlike® EVO

Class
COLD COLLECTION

Class
WARM COLLECTION

Glam
COLLECTION

Special
EFFECTS COLLECTION



215 **tortora**

225 **tabacco**

230 **cacao**



208 **sabbia**

> endless beige

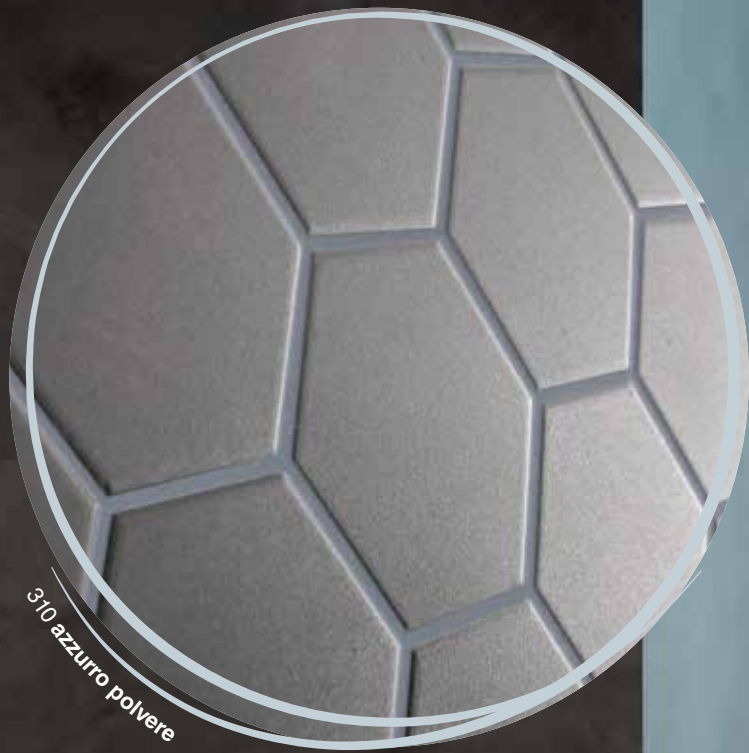
> beige for enhver smag

> endeløs beige



208 **sabbia**

210 **greige**



310 azzurro polvere

> not just light blue

300 azzurro pastello

310 azzurro polvere

320 azzurro caraibi

> ikke kun lyseblå

> ikke bare lyseblå

Glam
COLLECTION



> simple black and white

> enkel sort og hvidt

> enkelt sort og hvidt



140 nero grafite

Class
COLDCOLLECTION

> modern contrasts

> moderne kontraster

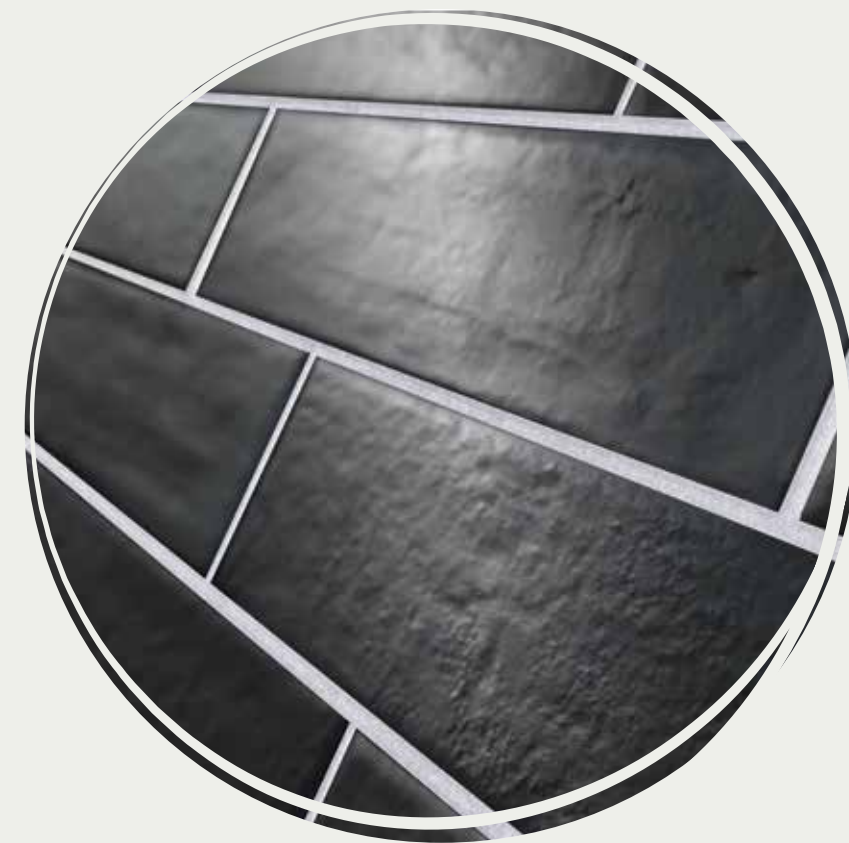
> moderne kontraster



100 bianco assoluto

102 bianco ghiaccio

105 bianco titanio



100 bianco assoluto



115 grigio seta

➤ stylish joints

➤ stilfulde fuger

➤ stilfulle fuger

110 grigio perla

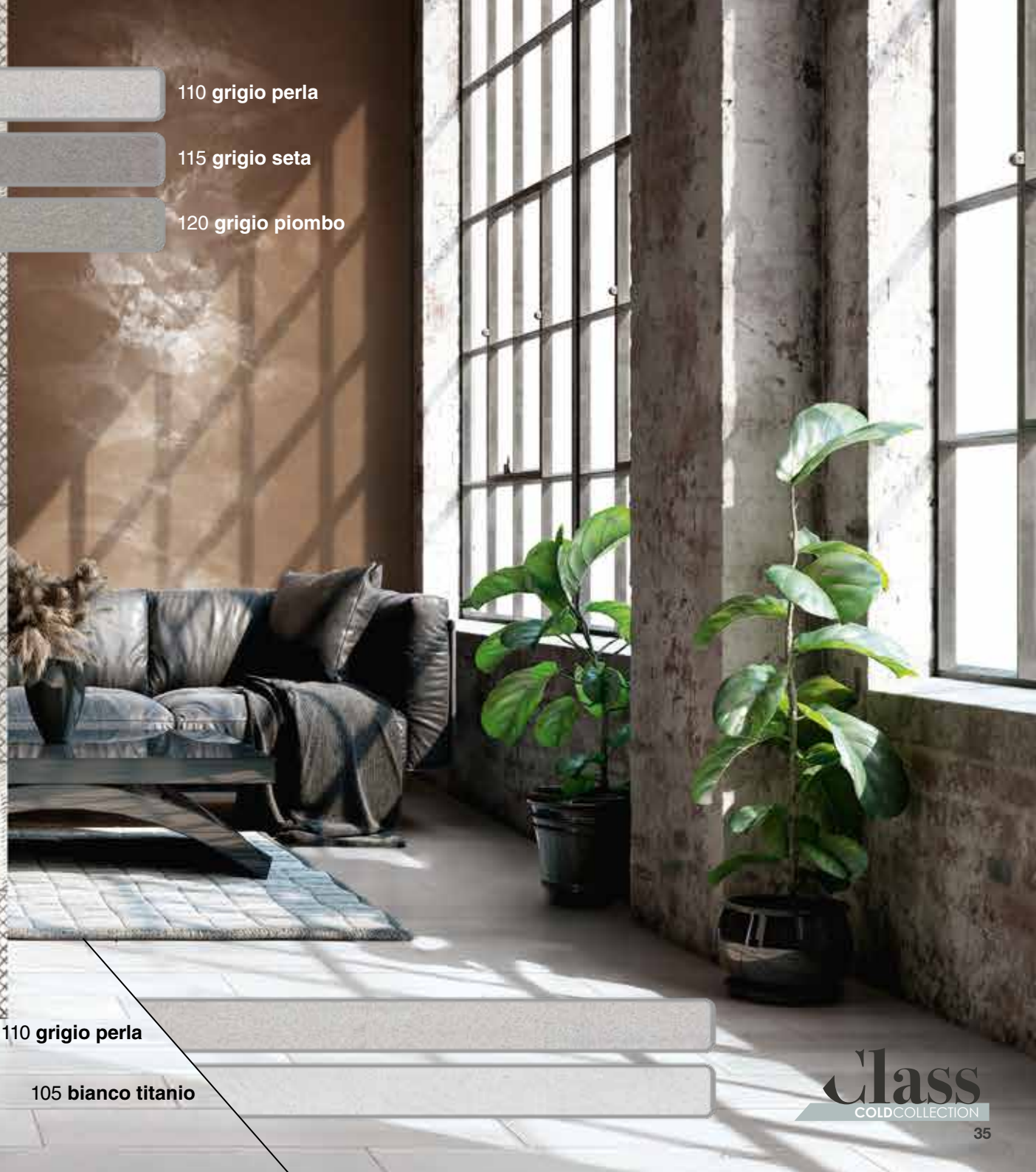
115 grigio seta

120 grigio piombo



110 grigio perla

105 bianco titanio





> Crystal transparent

> Krystalklar

> Krystallklar



700 crystal

Special
EFFECTS COLLECTION

➤sophisticated white

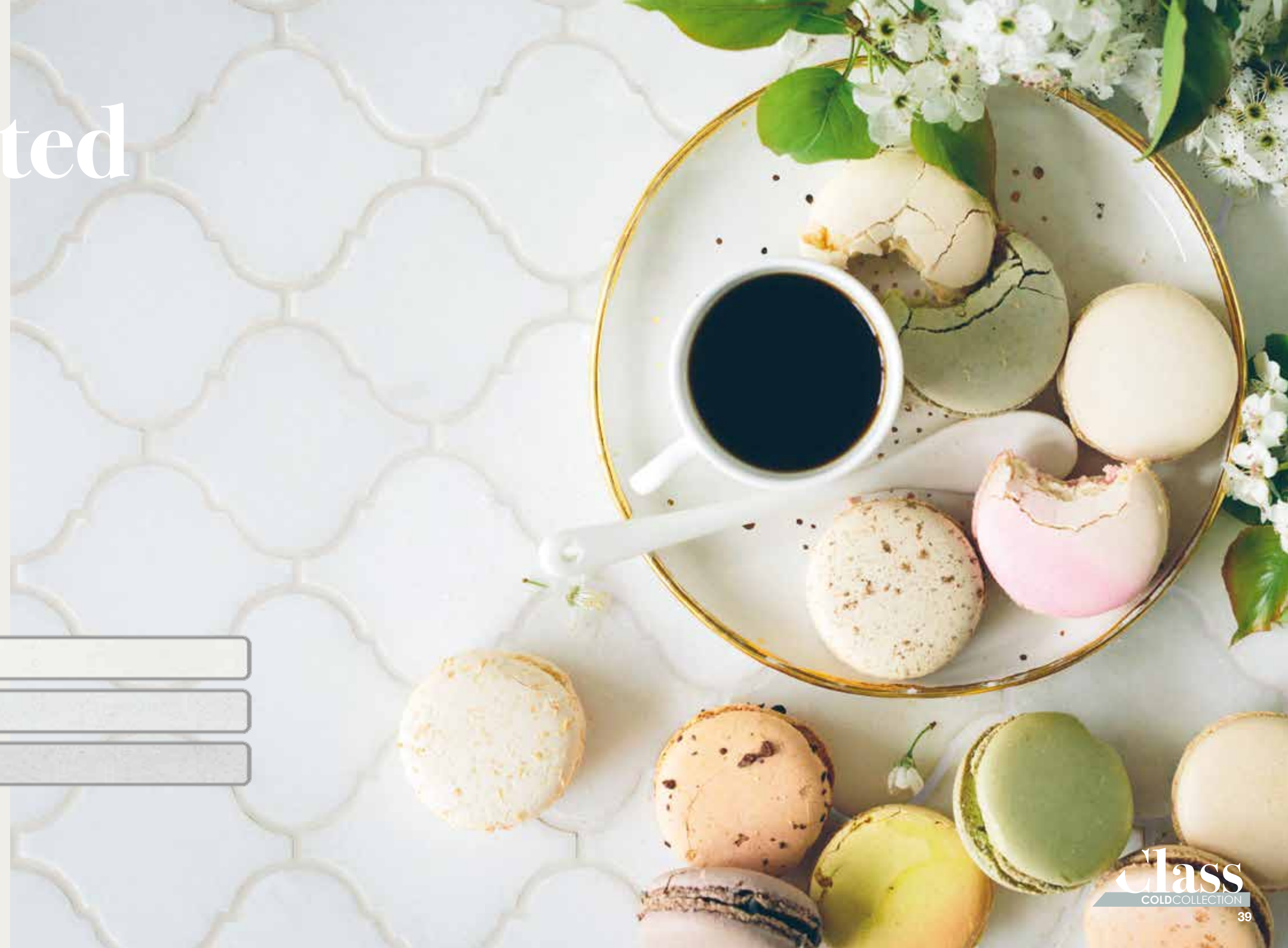
➤sofistikeret hvid

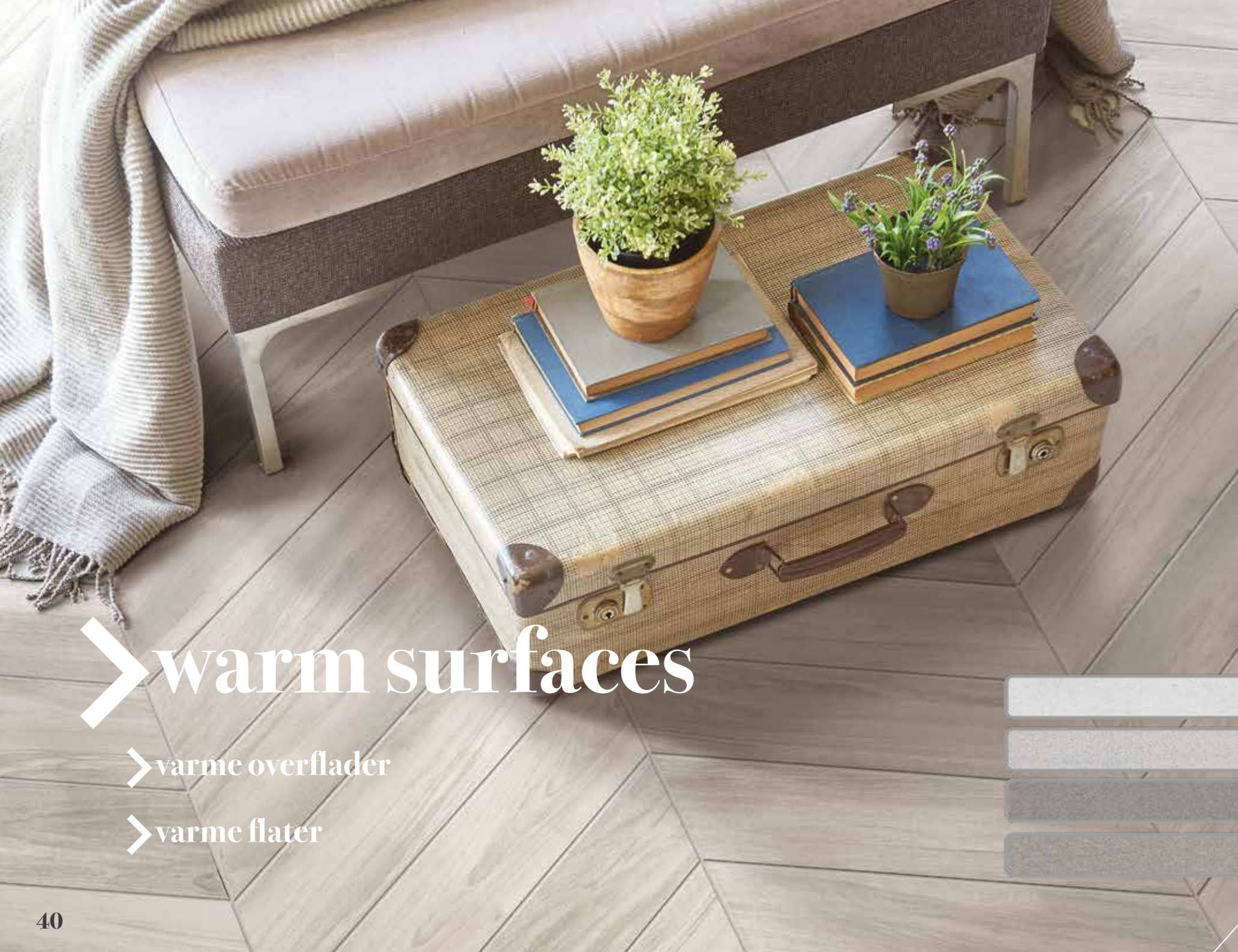
➤sofistikert hvit

100 bianco assoluto

102 bianco ghiaccio

105 bianco titanio





> warm surfaces

> varme overflader

> varme flater



110 grigio perla





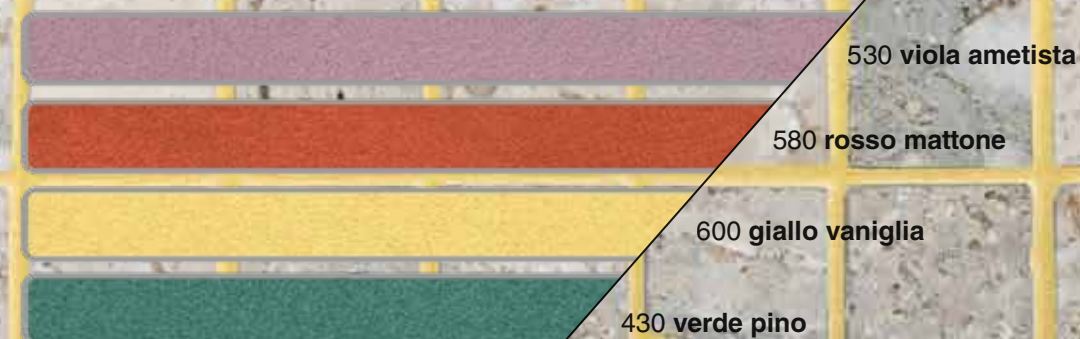
> spotlight on grouts

- > spot på fuger
- > søkelys på fuger

➤ colour in stone

➤ farvet sten

➤ farget stein





with Starlike® EVO one-of-a-kind mosaic- tiled swimming pools

To grout mosaic-tile swimming pools, specialists the world over choose Starlike® EVO.

For these special applications, Litokol draws on all its experience

with customised tests and research for the most suitable solutions based on a variety of materials.



med Starlike® EVO unikke mosaikbeklædte swimmingpools

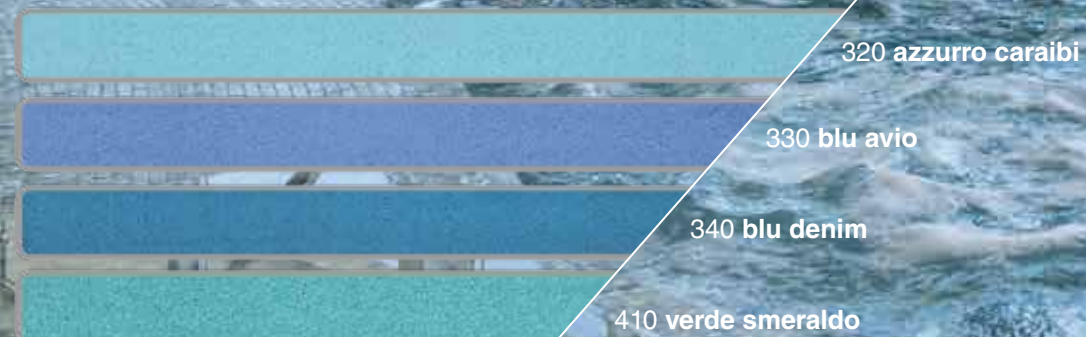
Specialister verden over vælger Starlike® EVO til at fuge swimmingpools. Litokol trækker på al sin erfaring i udviklingen af disse specialapplikationer med tilpassede test og forskning i de bedst egnede løsninger baseret på en lang række forskellige materialer.



med Starlike® EVO unike mosaikkflisede svømmebasseng

For mosaikkflisede svømmebasseng velger specialister verden over Starlike® EVO.

For slike spesielle bruksområder bruker Litokol all sin erfaring med egentesting og forskning, for å komme opp med de mest egnede løsninger på et bredt spekter med materialer.



>reflected patterns

>reflekterende mønstre

>speilende mønster

> immerse in blue

> i et hav af blåt

> fordypet i blå

330 blu avio

340 blu denim

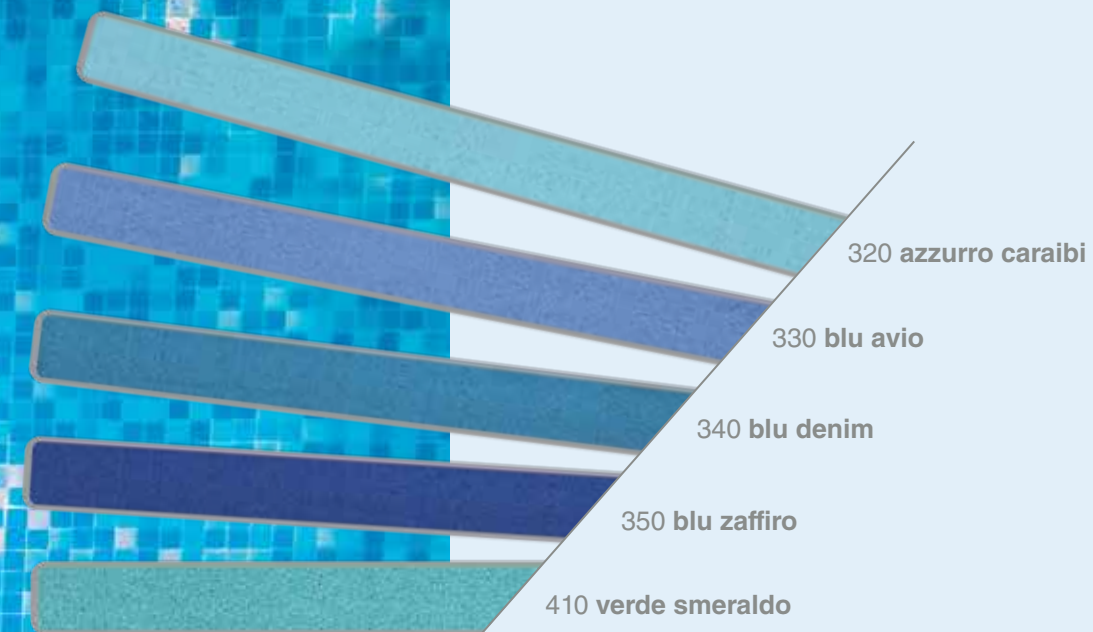
350 blu zaffiro



> dappled light

> broget lys

> flekkete lys



320 azzurro caraibi

330 blu avio

340 blu denim

350 blu zaffiro

410 verde smeraldo



Class
WARM COLLECTION

gradual transition through 10 **warm shades**, all carefully balanced

gradvis overgang mellom 10 **varme nuancer**, alle nøye afbalansert

Gradvis skifte gjennom 10 **varme nyanser**, som alle er omhyggelig balansert



200 Avorio



202 Naturale



205 Travertino



208 Sabbia



210 Greige



215 Tortora



225 Tabacco



230 Cacao



232 Cuoio



235 Caffè

The glitter finishes **Galaxy** (pearl effect), **Spotlight** (silver glitter) and **Gold** (gold glitter) mixed in as the third component to Starlike® EVO (Class and Glam Collection), allow you to obtain grouting with one-of-a-kind and exclusive effects.

Vores glitterfinish **Galaxy** (perleeffekt), **Spotlight** (sølvglitter) and **Gold** (guldglitter) blandet som en tredjekomponent til Starlike® EVO (Class og Glam Collection) giver dig mulighed for at opnå fuger med unikke og eksklusive effekter.

Glitternyanser **Galaxy** (perleeffekt), **Spotlight** (sølvglitter) og **Gold** (guldglitter) blandet inn som en tredjekomponent i Starlike® EVO (Class og Glam Collection), gir en blanding med helt unike og eksklusive effekter.



Galaxy

Spotlight

Gold

> Over 150 finishes

Mere end 150 bedst egnede

Over 150 fargenyanser

Class
COLD COLLECTION

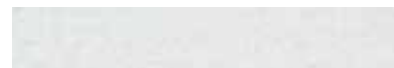
10 new shades, studied in minute detail to adapt to any **shade of grey**

10 nye farvenuancer studert ned til mindste detalje, som passer til alle **grå nuancer**

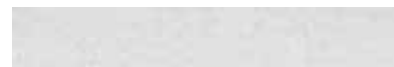
10 nye nyanser som er blitt studert ned til minste detalj for å kunne tilpasse seg enhver **skygger av grå**



100 Bianco Assoluto



102 Bianco Ghiaccio



105 Bianco Titanio



110 Grigio Perla



115 Grigio Seta



120 Grigio Piombo



125 Grigio Cemento



130 Grigio Ardesia



140 Nero Grafite



145 Nero Carbonio

Glam
COLLECTION

15 on-trend colours and **sophisticated colour combinations**

15 trendy farver og **sofistikerede farvekombinationer**

15 trendy farger og **sofistiskerte fargekombinasjoner**



300 Azzurro Pastello



310 Azzurro Polvere



320 Azzurro Caraibi



330 Blu Avio



340 Blu Denim



350 Blu Zaffiro



400 Verde Salvia



410 Verde Smeraldo



420 Verde Prato



430 Verde Pino



500 Rosa Cipria



530 Viola Ametista



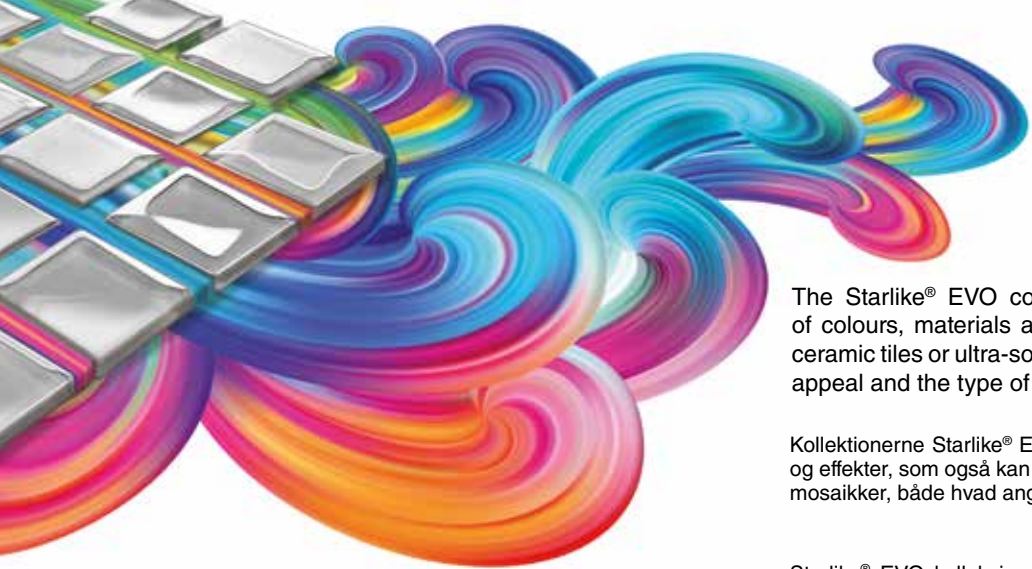
550 Rosso Oriente



580 Rosso Mattone



600 Giallo Vaniglia



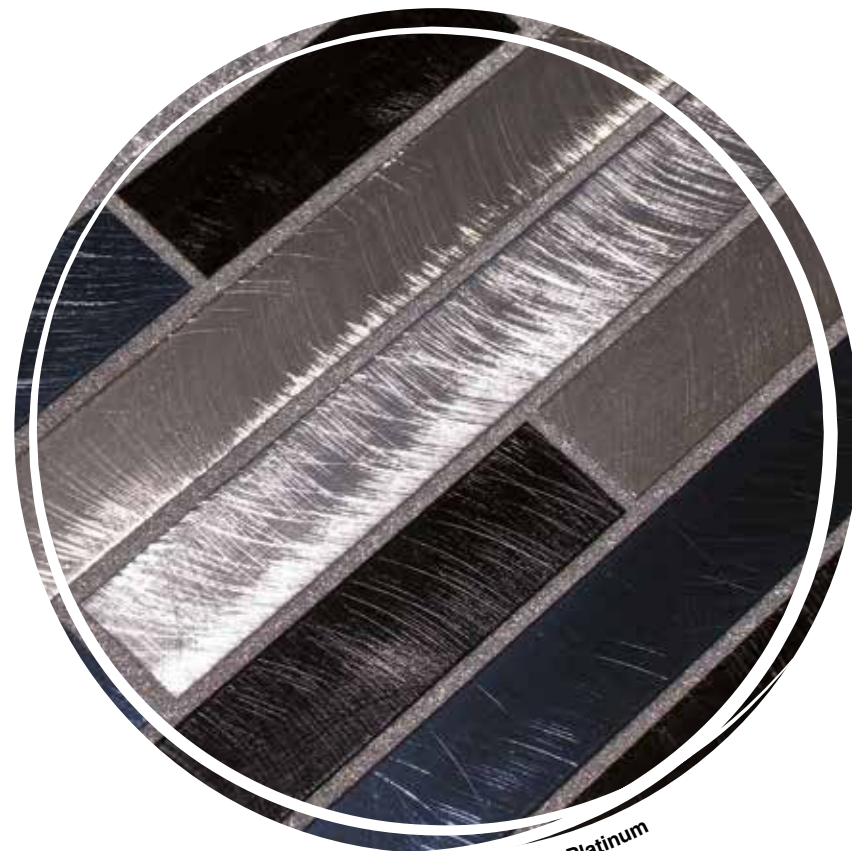
Special

EFFECTS COLLECTION

The Starlike® EVO collections are completed by a special range of colours, materials and effects which can also be combined with ceramic tiles or ultra-sophisticated mosaics, both in terms of aesthetic appeal and the type of material used.

Kollektionerne Starlike® EVO omfatter et specielt udvalg af farver, materialer og effekter, som også kan kombineres med keramiske fliser eller sofistikerede mosaikker, både hvad angår æstetisk appel og det anvendte materiale.

Starlike® EVO kolleksjonene kompletteres med en spesiell samling farger, materialer og effekter som også kan kombineres med keramiske fliser eller ultrasofistikert mosaikk, begge avhengig av estetisk appell og type materialer som er i bruk.



Metallic Platinum

Starlike® EVO Metallic Collection

With the **Platinum, Shining Gold, Bronze, Copper and Rusty** additives mixed in as the third component to **Starlike® EVO Neutro 113**, top-quality joints are obtained to match ceramic tiles or mosaics with metallic effects and colours.

Med additiverne **Platinum, Shining Gold, Bronze, Copper og Rusty** blandet med **Starlike® EVO Neutro 113** som en tredje komponent, er det muligt at opnå fuger i topkvalitet, som i effekter og farve matcher de keramiske fliser eller mosaikker.

Med **Platinum, Shining Gold, Bronze, Copper og Rusty** tilsetninger blandet inn som tredjekomponent i **Starlike® EVO Neutro 113**, oppnår man en fuge med topp kvalitet som matcher keramiske fliser eller mosaikkfliser med metallisk effekt og farger.



Platinum



Shining Gold



Bronze



Rusty
Copper



Starlike® EVO Night Vision

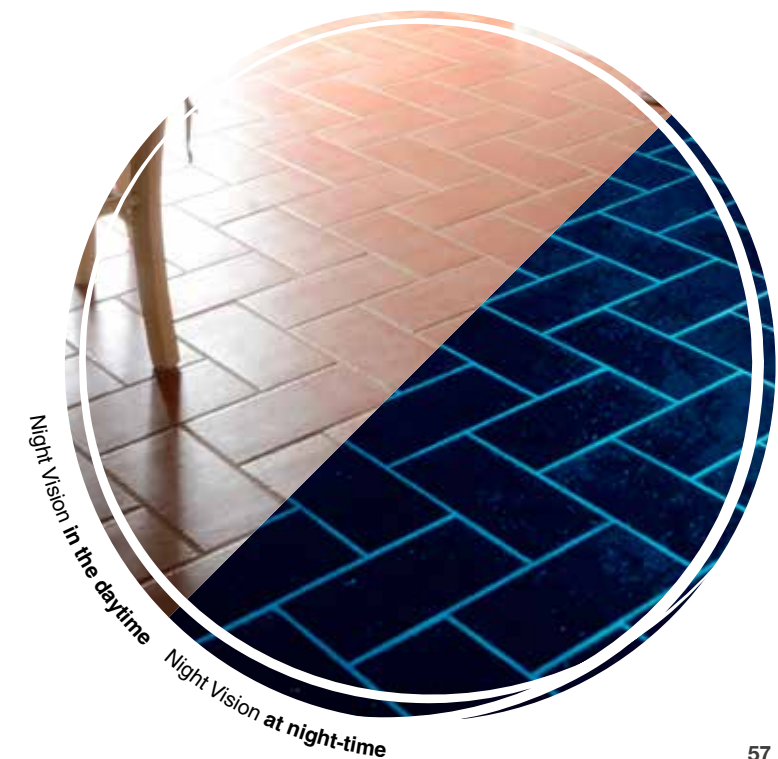
The **Night Vision** additive mixed in as the third component to Starlike® EVO allows you to obtain grouting which, after being exposed to sunlight or artificial light, emanates an amazing **fluorescent colour** for several hours after dark.

Additivet **Night Vision** blandet med Starlike® EVO gør det muligt at opnå fuger, som udsender en fantastisk **fluorescerende farve** i flere timer i mørket, efter de har været udsat for sollys eller kunstigt lys.

Night Vision tilsetning blandet inn som tredjekomponent i Starlike® EVO gir en blanding som etter eksponering for sollys eller kunstig lys, gir fra seg en **fluorescerende farge** i flere timer etter mørkets frembrudd.



Night Vision



Starlike® Crystal EVO

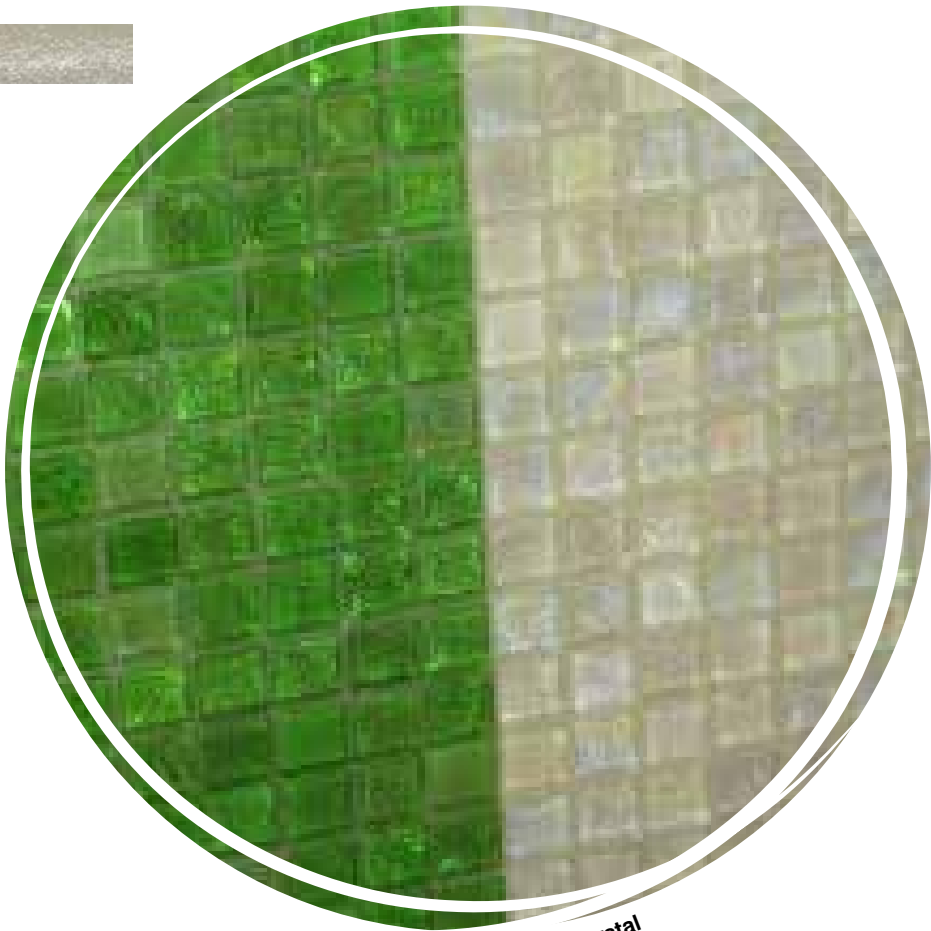
Based on aggregate made from glass beads, Starlike® Crystal EVO is the perfect solution for grouting transparent and artistic glass mosaics. The translucent joint absorbs the colour of the transparent glass mosaics and takes on the same colour. This property makes Starlike® Crystal EVO the ideal grout for transparent glass mosaics with joints up to 3 mm in width.

Starlike® Crystal EVO er fremstillet af et aggregat af glasperler og er den perfekte løsning til gennemsigtige fuger og kunstneriske glasmosaikker. De gennemsigtige fuger absorberer farven fra de gennemsigtige glasmosaikker, så de flyder sammen til et. Denne egenskab gør Starlike® Crystal EVO til den ideelle fugemasse til gennemsigtig glasmosaik med fuger på op til 3 mm i bredden.

Basert på en blanding som har opprinnelse i glassperler er Starlike® Crystal EVO den perfekte løsningen for klar mosaikk og glassmosaikk. Den gjennomskinnelige fugen absorberer fargen i den klare glassmosaikken og inntar deretter samme farge. Denne egenskapen gjør at Starlike® Crystal EVO er den ideelle blandingen for klar glassmosaikk med fuger på 3 mm bredde.



700 Crystal



700 Crystal

Starlike® ColorCrystal EVO

While Starlike® Crystal EVO is used exclusively for grouting transparent or artistic glass mosaics, with Starlike® ColorCrystal EVO it is possible to achieve tone-on-tone grouting for mosaics that are not completely transparent or consist of both transparent and opaque tiles, which are difficult to harmonise with traditional grout.

Mens Starlike® Crystal EVO kun bruges til fugning af gennemsigtige eller kunstneriske glasmosaikker, så er det med Starlike® ColorCrystal EVO muligt at udføre fuger i toner, som matcher mosaikker, der ikke er helt gennemsigtige, eller som består af både gennemsigtige og uigennemsigtige fliser. En sådan harmoni er normalt vanskelig at opnå med traditionel fugemasse.

Mens Starlike® Crystal EVO brukes eksklusivt for klar eller artistisk glassmosaikk, kan man med Starlike® ColorCrystal EVO oppnå en nyanserende overgang på mosaikkfliser som ikke er helt gjennomskinnelige, eller som består av både klare og opake fliser som er vanskelig å harmonisere med tradisjonelle murblandinger.



800 Grigio Oslo



810 Verde Capri



820 Azzurro Taormina



825 Beige Havana



830 Rosa Kyoto



825 Beige Havana



Starlike® EVO is the only product in the world that can be used in 3 different ways:



1 - epoxy filler for joints;



2 - class R2T adhesive

(improved reactive adhesive with no vertical slip);



3 - decorative finish for walls

(with Decor additive).

Starlike® EVO is a two-component, acid-resistant epoxy grout for laying and grouting ceramic tiles and mosaics with joints between 1 and 15 mm in width. It is extremely easy to apply and clean and is ideal for direct contact with foodstuffs.

As an adhesive, it is particularly recommended in the case of installation of thin mosaic. As a smoother, it creates unique decorative solutions, smoothing the walls with the same colour as the grouting.



Starlike® EVO er det eneste produkt i verden, som kan bruges på 3 forskellige måder:

1 - epoxy filler til fuger

2 - klasse R2T klæbemiddel

(forbedret reaktivt klæbemiddel uden lodret glidning)

3 - dekorativ finish til vægge

(med additivet Decor).

Starlike® EVO er en tokomponent, syrefast epoxyfugemasse til opsætning og fugning af keramiske fliser og mosaikker med fuger på mellem 1 og 15 mm i bredden. Fugemassen er ekstremt let at påføre og gøre rent, og den er ideel til direkte kontakt med fødevarer.

Som klæbemiddel kan den særlig anbefales til installation af tynd mosaik. Som vægpudsning er den unik til at skabe dekorative løsninger ved at udjævne væggene med samme farve som fugningen.

Starlike® EVO er det eneste produktet i verden som kan brukes på 3 forskjellige måter:

1 - epoxysparkel for fuger

2 - klasse R2T flislim

(Forbedret reaktivt flislim uten vertikalt sig)

3 - dekorativ finsparkel for vegger

(Med Decor tilsetning).

Starlike® EVO er en tokomponent, syrebestandig epoxyblanding for påføring og injisering av keramikk- og mosaikkfliser med fuger på mellom 1 og 15 mm bredde. Den er svært enkel å påføre og rengjøre, og den er ideell for direkte kontakt med matvarer og næringsmidler.

Som lim er den spesielt anbefalt i forbindelse med legging av tynn mosaikk. Som avretter skaper den en unik dekorativ løsning som gir veggene den samme fargen som fugemassen.

Identification data

Appearance Component A: thick coloured paste
Component B: thick liquid

Classification according to EN 13888:

RG – reactive grout sealant

Classification according to EN 12004:

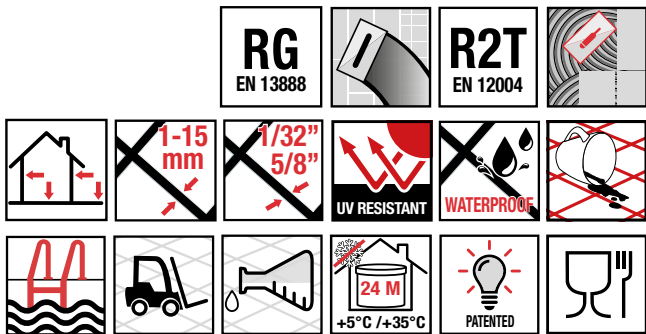
R2T - high-performance reactive adhesive
and no vertical slip

Customs code:

35069190

Storage:

24 months in original packaging in a dry place.



Application data

Time before grouting floor application:

- with normal-setting adhesive: 24 hours
- with fast-setting adhesive: 4 hours
- with mortar: 7-10 days

Wall application

- with normal-setting adhesive: 24 hours
- with fast-setting adhesive: 4 hours
- with mortar: 2-3 days

Mixing ratios:

Component A: 93.7 parts by weight

Component B: 6.3 parts by weight

The two components are pre-measured in their respective packaging

Mix consistency:

Thixotropic paste

Specific gravity of mix

1.55 kg/l

Mixture life:

About 1 hour at T = +23°C

Application temperatures allowed:

From +10°C to +30°C

Recommended application temperature:

From +18°C to +23°C

Set to light foot traffic:

24 hours at T = +23°C

Ready for use:

5 days at T = +23°C

Joint width:

From 1 to 15 mm

Made In Italy



Performance

Initial shear adhesion strength (EN 12003): ≥ 2 N/mm²

Shear adhesion strength after water immersion (EN 12003):

≥ 2 N/mm²

Shear adhesion strength after thermal shock (EN 12003):

≥ 2 N/mm²

Open time (EN 1346): ≥ 0.5 N/mm² after 20 minutes

Determination of slip (EN 1308): ≤ 0.5 mm

Resistance to abrasion (EN 12808-2): ≤ 250 mm³

Flexural tensile strength after 28 days

at standard conditions (EN 12808-3): ≥ 30 N/mm²

Compressive strength after 28 days

at standard conditions (EN 12808-3): ≥ 45 N/mm²

Shrinkage (EN 12808-4): ≤ 1.5 mm

Water absorption after 4 hours (EN 12808-5): ≤ 0,1 g

Working temperature: From - 20°C to +100°C

Identifikationsdata

Udseende Komponent A: tyk, farvet pasta
Komponent B: tyktflydende væske

Klassificering i henhold til EN 13888:

RG – reaktiv fugemasse

Klassificering i henhold til EN 12004:

R2T - højtydende reaktivt klæbemiddel
og ingen lodret glidning

Toldkode:

35069190

Opbevaring:

24 måneder i original emballage på et tørt sted.

Anvendelsesspecifikation

Tid før påføring på gulv:

- med almindeligt klæbemiddel: 24 timer
- med hurtigtvirkende klæbemiddel: 4 timer
- med mørtel: 7-10 dage

Påføring på væg

- med almindeligt klæbemiddel: 24 timer
- med hurtigtvirkende klæbemiddel: 4 timer
- med mørtel: 2-3 dage

Blandingsforhold:

Komponent A: 93,7 vægtdele

Komponent B: 6,3 vægtdele

De to komponenter leveres afmålt i deres respektive emballagestørrelser

Blandingens konsistens:

Tixotropisk pasta

Blandingens specifikke tyngdekraft

1,55 kg/l

Blandingens levetid:

Ca. 1 time ved T = + 23 °C

Tilladte applikationstemperaturer:

Fra +10 °C til +30 °C

Anbefalet applikationstemperatur:

Fra +18 °C til +23 °C

Til lettere fodtrafik:

24 timer T = +23 °C

Klar til brug:

5 dage ved T = + 23 °C

Fugebredde:

Fra 1 til 15 mm

ID-data

Utseende Komponent A: tykk farget masse
Komponent B: tyktflytende væske

Klassifisering i henhold til EN 13888:

RG – hurtigvirkende fugelim

Klassifisering i henhold til EN 12004:

R2T - høj-ytelse hurtigvirkende lim
uten vertikalt sig

Tollkode:

35069190

Oppbevaring:

24 måneder i originalforpakningen på et tørt sted.

Påføringsdata

Tid før påføring på gulv:

- med normalt herdende lim: 24 timer
- med hurtigherdende lim: 4 timer
- med mørtel: 7-10 dager

Påføring på vegg

- med normalt herdende lim: 24 timer
- med hurtigherdende lim: 4 timer
- med mørtel: 2-3 dager

Blandingsforhold:

Komponent A: 93,7 deler per vekt

Komponent B: 6,3 deler per vekt

De to komponentene er forhåndsveid i sine respektive forpakninger

Blandingens konsistens:

Tiksotropisk masse

Spesifikk gravitasjon i blandingen

1,55 kg/l

Blandingens brukstid:

Cirka 1 time ved T = +23°C

Tillatt påføringstemperatur:

Fra +10°C til +30°C

Anbefalt påføringstemperatur:

Fra +18°C til +23°C

Lett belastning:

24 timer ved T = +23°C

Klar til bruk:

5 dager ved T = +23°C

Fugebredde:

Fra 1 til 15 mm

> the benefits of Starlike® EVO



BEAUTY AND STRENGTH IN ALL RESIDENTIAL SETTINGS

SKØNHED OG STYRKE I ALLE INTERIØRER

SKJØNNHET OG SLITESTYRKE I ALLE BOLIGSAMMENHENGER



WATERPROOF JOINT: STAIN AND DIRT PROOF

VANDTÆTTE FUGER: PLET- OG SMUDSREISTENTE

VANNSIKRE FUGER: FLEKK- OG SMUSSIKKER



EASY-TO-CLEAN EVEN FOR APPLICATIONS ON VERY ROUGH R12 TILES

OGSÅ RENGØRINGSVENLIGE VED ANVENDELSE MED MEGET RU R12-FLISER

ENKEL RENGJØRING OGSÅ VED PÅFØRING PÅ SVÆRT GROVE R12 FLISER



GROUTING THAT IS RESISTANT TO THE MOST EXTREME INDUSTRIAL APPLICATIONS

MODSTANDSDYGTIGE FUGER I SELV DE MEST KRÆVENDE INDUSTRIFORHOLD

BLANDINGEN ER MOTSTANDSDYKTIG I DE ALLER FLESTE INDUSTRISAMMENHENGER



GROUTING IN DIRECT CONTRACT WITH CHEMICAL OR AGGRESSIVE SUBSTANCES

FUGEMASSEN TÅLER DIREKTE KONTAKT MED KEMISKE ELLER AGGRESSIVE STOFFER

BLANDINGEN TÅLER DIREKTE KONTAKT MED KJEMISKE ELLER ETSSENDE SUBSTANSER



RESISTANT TO UV RAYS

MODSTANDSDYGTIG OVER FOR UV-STRÅLER

TÅLER UV-STRÅLER



FOR PUBLIC AND COMMERCIAL FLOORS WITH HEAVY FOOTFALL

TIL GULVE I MILJØER TIL OFFENTLIG OG ERHVERVSMÆSSIG BRUG MED HØJ FODTRAFIK

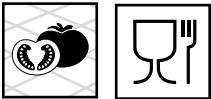
FOR OFFENTLIGE OG KOMMERSIELLE BYGNINGER MED INTENS GÅTRAFIKK



EASY-TO-CLEAN JOINTS THAT DO NOT ABSORB LIQUIDS AND STAINS

RENGØRINGSVENLIGE FUGER, INGEN ABSORPTION AF VÆSKER OG PLETTER

FUGER SOM ER ENKLE Å RENGJØRE SOM IKKE ABSORBERER VÆSKER OG FLEKKER



IDEAL FOR CONTACT WITH FOODSTUFFS

IDEEL TIL KONTAKT MED FØDEVARER

IDEELL FOR KONTAKT MED MATVARER OG NÆRINGSMIDLER

> Packaging/Emballagestørrelse/Innpakning



Packaging/Emballagestørrelse/Innpakning	1kg	2,5 kg	5 kg
Starlike® EVO Class Cold Collection	✓*	✓	✓
Starlike® EVO Class Warm Collection	✓**	✓	✓

(*) 100 Bianco Assoluto - 110 Grigio Perla - 125 Grigio Cemento - 140 Nero Grafite
(**) 205 Travertino - 210 Greige - 225 Tabacco - 230 Cacao

Packaging/Emballagestørrelse/Innpakning	1kg	2,5 kg	5 kg
Starlike® EVO Finishes	✓	✓	✓

Packaging/Emballagestørrelse/Innpakning	1kg	2,5 kg	5 kg
Starlike® EVO Decor	✓	✓	



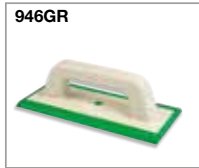
Packaging/Emballagestørrelse/Innpakning	1kg	2,5 kg	5 kg*
Starlike® EVO Glam Collection		✓	✓

(*) 300 Azzurro Pastello - 310 Azzurro Polvere - 320 Azzurro Caraibi - 330 Blu Avio - 340 Blu Denim
350 Blu Zaffiro - 400 Verde Salvia - 430 Verde Pino

Packaging/Emballagestørrelse/Innpakning	1kg	2,5 kg	5 kg
Starlike® EVO Finishes		✓	✓

Packaging/Emballagestørrelse/Innpakning	1kg	2,5 kg	5 kg
Starlike® EVO Decor		✓	

You may also need:

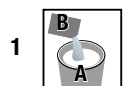


Måske har du også brug for:

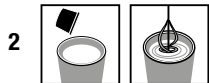
Du kan også trenge:



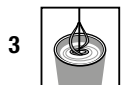
Application phases:



- 1 Empty the entire contents of the catalyst (B) onto the paste (A).



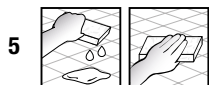
- 2 Special finishes: pour the additive onto the paste and mix slowly.



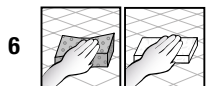
- 3 Mix using an electric drill fitted with a mixing paddle. Scrape the sides of the bucket to eliminate all parts of non-catalysed product.



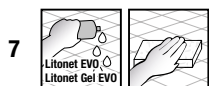
- 4 The joints must be dry. Apply the paste in the joints using a green rubber float (art. 946GR), with diagonal movements in the direction of the joints. Remove the excess product.



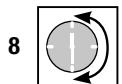
- 5 The grout must be cleaned while the product is still wet. Sprinkle clean water. Clean initially using a moistened white felt pad (art. 109/GBNC) making circular movements. Ensure no water enters the joints.



- 6 Clean a second time with a sweepex sponge (art. 128G0001).



- 7 Any stains of the transparent product can be removed after 24 hours or, in any case, after the joint has hardened. Use Litonet EVO (floors) and Litonet Gel EVO (walls). Spread Litonet EVO or Litonet Gel EVO with the white felt pad.



- 8 Leave on for 15-30 minutes. Rub the surface with the white felt pad.



- 9 Rinse with clean water. Dry immediately with a clean cloth and do not wait for the rinse water to evaporate.

For correct use and further information, consult the technical and safety data sheets on www.litokol.it

Applikationsfaser:

- 1 Tøm hele indholdet af katalysatoren (B) ned i massen (A).

- 2 Specialfinish: hæld additivet i massen, og rør langsomt rundt.

- 3 Bland ved hjælp af en elektrisk boremaskine med blandedværktøj. Skrab spandens sider for at fjerne alle dele af ikke-katalyseret produkt.

- 4 Fugerne skal være tørre. Påfør massen i fugerne ved hjælp af en grøn gummispatel (art. 946GR) med diagonale bevægelser i fugernes retning. Fjern overskydende produkt.

- 5 Fugemassen skal rengøres, mens produktet stadig er vådt. Sprøjt med rent vand. Rengør først med en fugtet hvid filtpute (art. 109/GBNC) med cirkulære bevægelser. Sørg for, at der ikke trænger vand ind i fugerne.

- 6 Rengør igen med en sweepex-svamp (art. 128G0001).

- 7 Alle pletter med det gennemsigtige produkt kan fjernes efter 24 timer, eller under alle omstændigheder efter at fugen er hærdet. Brug Litonet EVO (gulve) og Litonet Gel EVO (vægge). Fordel Litonet EVO eller Litonet Gel EVO med den hvide filtpute.

- 8 Lad det virke i 15-30 minutter. Gnid overfladen med den hvide filtpute.

- 9 Skyl med rent vand. Lad ikke skyllevandet fordampe, men tør straks med en ren klud.

Yderligere information og oplysninger om korrekt brug kan findes i de tekniske datablade og sikkerhedsdatabladene på www.litokol.it

Påføringsfaser:

- 1 Tøm hele innholdet i katalysatoren (B) ned i massen (A).

- 2 Spesialbruk: hell tilsetningskomponenten ned i massen rør langsomt.

- 3 Rør med en blandevisp eller lignende. Skrap langs innersiden på bøtten slik at alt innholdet blandes sammen.

- 4 Fugene må være tørre. Påfør massen i fugene med det grønne fugebrettet (art. 946GR) ved hjelp av diagonale bevegelser som følger fugeretningen. Fjern produkt som er til overs.

- 5 Blandingen må rengjøres mens produktet fortsatt er vått. Rent vann fra springen. Rengjør først med fuktet hvit filtpute (art. 109/GBNC) i sirkulære bevegelser. Se til at ikke vann trenger inn i fugene.

- 6 Rengjør deretter en andre gang med en sweepex-svamp (art. 128G0001).

- 7 Flekker av gjennomsiktig produkt kan fjernes etter 24 timer, eller eventuelt etter at fugen har herdet. Bruk Litonet EVO (gulv) og Litonet Gel EVO (vegger). Påfør Litonet EVO eller Litonet Gel EVO med den hvite filtputen.

- 8 La virke i 15-30 minutter. Puss overflaten med den hvite filtputen.

- 9 Skyll med rent vann. Tørk umiddelbart av med en ren klut slik at ikke skyllevannet fordamper.

For korrekt bruk og ytterligere informasjon henvises det til teknisk- og sikkerhedsdatablad på www.litokol.it