A photograph of a modern building entrance featuring large glass doors and windows. A circular, dark-colored mat is placed on the light-colored tiled floor in front of the entrance. The image is partially overlaid by a teal graphic element on the right side.

Tappeti di ingresso

In questa gamma, vi sarà possibile trovare un'ampia scelta di prodotti per gli ingressi nonché sistemi antiscivolo.

I nostri tappeti danno la possibilità di trasformare la vostra entrata in un accogliente ingresso, minimizzando al tempo stesso il problema della polvere in entrata. Un ingegnoso sistema a tre zone è in grado di rimuovere circa il 90% della polvere entro i primi 4,5/5 metri d'ingresso.

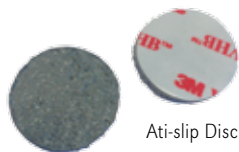
Inoltre, siamo orgogliosi di poter presentare la nostra gamma antiscivolo Tactiles. Siamo in grado di proporre una soluzione per qualsiasi problema di antiscivolo.

Le nostre gamme RezTRosso o Bumpeez sono perfette per gradini, cucine, piattaforme, spigoli sia in ambienti interni che esterni.



A incastro

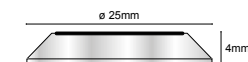
Autoadesivo



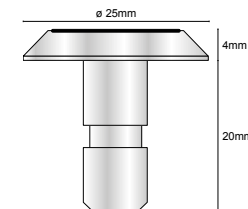
Anti-slip Disc

| CODICE | DESCRIZIONE | H (mm) | W (mm) | D (mm) | L (m) | BOX |
|------------------|---|--------|--------|--------|-------|-----|
| FTSSD25.01 | Borchie antiscivolo in acciaio a incastro - Anti-Slip | | | ø25 | | 20 |
| FTSSD25.16 | Borchie antiscivolo in acciaio a incastro - Anti-Slip | | | ø25 | | 20 |
| FTSSD25.47 | Borchie antiscivolo in acciaio a incastro - Anti-Slip | | | ø25 | | 20 |
| FTSCD25.84 | Borchie antiscivolo in acciaio a incastro - Circle | | | ø25 | | 20 |
| FTCHD25.84 | Borchie antiscivolo in acciaio a incastro - Crosshatch | | | ø25 | | 20 |
| FTSAS25.01 | Borchie antiscivolo in acciaio autoadesivo - Anti-Slip | | | ø25 | | 20 |
| FTSAS25.16 | Borchie antiscivolo in acciaio autoadesivo - Anti-Slip | | | ø25 | | 20 |
| FTSAS25.47 | Borchie antiscivolo in acciaio autoadesivo - Anti-Slip | | | ø25 | | 20 |
| FTSSA25.84 | Borchie antiscivolo in acciaio autoadesivo | | | ø25 | | 20 |
| FTSCA25.84 | Borchie antiscivolo in acciaio autoadesivo - Crosshatch | | | ø25 | | 20 |
| FTNYD25.01 | Borchie antiscivolo in nylon a incastro - Anti-Slip | | | ø25 | | 20 |
| FTNYD25.16 | Borchie antiscivolo in nylon a incastro - Anti-Slip | | | ø25 | | 20 |
| FTNYD25.47 | Borchie antiscivolo in nylon a incastro - Anti-Slip | | | ø25 | | 20 |
| FTNCD25.16 | Borchie antiscivolo in nylon a incastro - Circle | | | ø25 | | 20 |
| FTNHD25.16 | Borchie antiscivolo in nylon a incastro - Crosshatch | | | ø25 | | 20 |
| FTNAS25.01 | Borchie antiscivolo in nylon autodesivo - Anti-Slip | | | ø25 | | 20 |
| FTNAS25.16 | Borchie antiscivolo in nylon autodesivo - Anti-Slip | | | ø25 | | 20 |
| FTNAS25.47 | Borchie antiscivolo in nylon autodesivo - Anti-Slip | | | ø25 | | 20 |
| FTNCA25.16 | Borchie antiscivolo in nylon autodesivo - Crosshatch | | | ø25 | | 20 |
| FTNYA25.16 | Borchie antiscivolo in nylon autodesivo - Circle | | | ø25 | | 20 |
| FASD25.01 | Dischi antiscivolo | | | ø25 | | 250 |
| FASD25.16 | Dischi antiscivolo | | | ø25 | | 250 |
| FASD25.47 | Dischi antiscivolo | | | ø25 | | 250 |
| FASD35.01 | Dischi antiscivolo | | | ø35 | | 250 |
| FASD35.16 | Dischi antiscivolo | | | ø35 | | 250 |
| FASD35.47 | Dischi antiscivolo | | | ø35 | | 250 |
| FTCD280.01 | Banda antiscivolo in acciaio a incastro | 25 | 280 | | | 250 |
| FTCD280.16 | Banda antiscivolo in acciaio a incastro | 25 | 280 | | | 250 |
| FTCD280.47 | Banda antiscivolo in acciaio a incastro | 25 | 280 | | | 250 |
| FTCA280.01 | Banda antiscivolo in acciaio autoadesivo | 25 | 280 | | | 250 |
| FTCA280.16 | Banda antiscivolo in acciaio autoadesivo | 25 | 280 | | | 250 |
| FTCA280.47 | Banda antiscivolo in acciaio autoadesivo | 25 | 280 | | | 250 |
| FTPSD25.01,16,47 | Borchie antiscivolo a incastro | | | ø25 | | 20 |
| FTPSA25.01,16,47 | Borchie antiscivolo autoadesivo | | | ø25 | | 20 |

Autoadesivo



A incastro



Nylon



Acciaio Inox



NEW Polystud



Inserto



Finitura





| CODICE | DESCRIZIONE | H (mm) | W (mm) | D (mm) | L (m) | BOX |
|---------------|---------------------------------------|--------|--------|--------|-------|-----------|
| NRES.01 | Tubo di resina per antiscivolo | | | | | |
| NRES.16 | Tubo di resina per antiscivolo | | | | | |
| NRES.47 | Tubo di resina per antiscivolo | | | | | |
| NRES103.01 | Kit per strisce antiscivolo 3x10mm | | | | | |
| NRES103.16 | Kit per strisce antiscivolo 3x10mm | | | | | |
| NRES103.47 | Kit per strisce antiscivolo 3x10mm | | | | | |
| NRES103-STEN | Striscia stencil | | 10 | | 1,20 | set 12 pz |
| NRES252.01 | Kit per strisce antiscivolo 2x25mm | | | | | |
| NRES252.16 | Kit per strisce antiscivolo 2x25mm | | | | | |
| NRES252.47 | Kit per strisce antiscivolo 2x25mm | | | | | |
| NRES252-STEN | Striscia stencil | | 25 | | 1,20 | set 8 pz |
| NRES25D.01 | Kit per strisce antiscivolo diam.25mm | | | | | |
| NRES25D.16 | Kit per strisce antiscivolo diam.25mm | | | | | |
| NRES25D.47 | Kit per strisce antiscivolo diam.25mm | | | | | |
| NRES25D-STEN | Striscia stencil | | ø25 | | 1,20 | set 21 pz |
| NRES-CLEAN | Pulitore | | | | | |
| NRES-GUN | Pistola per applicazione | | | | | |
| NRES-NOZZ | Ugello per pistola | | | | | |
| NRES-SQUEEGEE | Spatola | | | | | |

01 Bianco

16 Nero

47 Giallo


Il kit include:
 Tubo di Resina
 1.2m Stencils
 Spatola
 Pistola





| CODICE | DESCRIZIONE | H (mm) | W (mm) | D (mm) | L (m) | BOX |
|-----------|--|--------|--------|--------|-------|-----|
| EM8950.16 | Zerbino traffico pedonale pesante - Interni ed esterni | 12 | | | | |
| EM8951.16 | Zerbino traffico pedonale pesante - Interni ed esterni | 17 | | | | |
| EM8952.16 | Zerbino traffico pedonale pesante - Interni ed esterni | 22 | | | | |



R8760



R8761 Connector Available

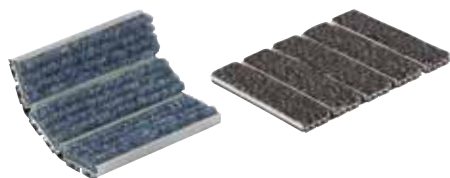

 R8752
 Bevelled Edges

| CODICE | DESCRIZIONE | H (mm) | W (mm) | D (mm) | L (m) | BOX |
|----------|------------------|--------|--------|--------|-------|-----|
| R8760.16 | Zerbino in gomma | 12,5 | | 1,5m | 1m | |
| R8752.16 | Zerbino in gomma | 12 | | 1,5m | 0,9m | |

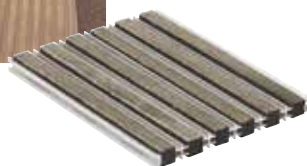
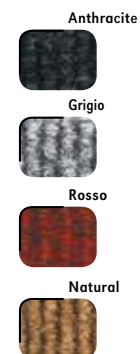


| CODICE | DESCRIZIONE | H (mm) | W (mm) | D (mm) | L (m) | BOX |
|----------|--|--------|--------|--------|-------|-----|
| R8030.16 | Zerbino reversibile in gomma e alluminio per traffico pedonale pesante | 18 | | | | |
| R8031.16 | Zerbino reversibile in gomma e alluminio per traffico pedonale pesante | 12 | | | | |





| CODICE | DESCRIZIONE | H (mm) | W (mm) | D (mm) | L (m) | BOX |
|-------------------|---|--------|--------|--------|-------|-----|
| EM8900.anthracite | Zerbino asciugapassi in Pile e Poliammide | 12 | | | | |
| EM8901.Grigio | Zerbino asciugapassi in Pile e Poliammide | 12 | | | | |
| EM8902.natural | Zerbino asciugapassi in Pile e Poliammide | 12 | | | | |
| EM8903.Rosso | Zerbino asciugapassi in Pile e Poliammide | 12 | | | | |
| EM8910.anthracite | Zerbino asciugapassi in Pile e Poliammide | 17 | | | | |
| EM8911.Grigio | Zerbino asciugapassi in Pile e Poliammide | 17 | | | | |
| EM8912.natural | Zerbino asciugapassi in Pile e Poliammide | 17 | | | | |
| EM8913.Rosso | Zerbino asciugapassi in Pile e Poliammide | 17 | | | | |
| EM8920.anthracite | Zerbino asciugapassi in Pile e Poliammide | 22 | | | | |
| EM8921.Grigio | Zerbino asciugapassi in Pile e Poliammide | 22 | | | | |
| EM8922.natural | Zerbino asciugapassi in Pile e Poliammide | 22 | | | | |
| EM8923.Rosso | Zerbino asciugapassi in Pile e Poliammide | 22 | | | | |



| CODICE | DESCRIZIONE | H (mm) | W (mm) | D (mm) | L (m) | BOX |
|--------------|----------------------------------|--------|--------|--------|-------|-----|
| R8000.Grigio | Zerbino asciugapassi reversibile | 18 | | | | |
| R8016.Nero | Zerbino asciugapassi reversibile | 18 | | | | |
| R8002.Grigio | Zerbino asciugapassi reversibile | 12 | | | | |
| R8003.Nero | Zerbino asciugapassi reversibile | 12 | | | | |



| CODICE | DESCRIZIONE | H (mm) | W (mm) | D (mm) | L (m) | BOX |
|---------------|-----------------------|--------|--------|--------|-------|------|
| R6115.Argento | Raccordo in alluminio | 20 | | | 3 | 1 pz |

