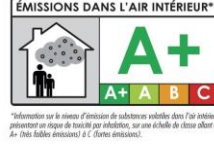


LITOSTONE K99

MEVCUT KAROLARIN ÜZERİNE MONTAJ İÇİN UYGUN, SERAMİK KAROLAR VE DOĞAL TAŞ İÇİN YÜKSEK TUTUNMA RANDIMANLI, HIZLI KURUYAN VE DAHA UZUN AÇIK KALMA SÜRESİNE SAHİP, BEYAZ ÇİMENTO ESASLI YAPIŞTIRICI



AÇIKLAMA

Özel hidrolik bağlayıcılardan, ince parçacık boyutlu agrega ve organik katkı maddelerinden oluşan beyaz toz yapıştırıcı.

AMBALAJ

25 kg'lık torbalarda
1500 kg'lık standart palet

EN 12004 SINIFLANDIRMASI

LITOSTONE K99 + %25 SU

Sınıf C2FE

Daha uzun açık kalma süresine sahip, gelişmiş hızlı sertleşme özellikli, çimento esaslı yapıştırıcı.

UYGULAMA ALANLARI

Her türde seramik karonun iç ve dış mekânlarda zeminlere ya da duvarlara montajına uygundur. Uygulama çizelgesine bakın. Ayrıca, yeşil mermer, kum taşı, Firenzuola taşı gibi geniş oranda boyut bozulmasına maruz kalabilen malzemeler dışında, doğal ya da yeniden oluşturulmuş taşların yapıştırılmasına da uygundur.

DESTEKLER	MINİMUM KÜRLEME SÜRESİ	MAKSİMUM KALAN NEM İÇERİĞİ	GENEL KOŞULLAR
PRİMER X94 veya PRİMER C ile ön işlenmiş (*)			
Çimento esaslı şaplar	28 gün	3%	Temiz Katı ve kompakt Çatlaksız Düz ve seviyeli Yeterli küreme
LITOCER şapları	24 saat	3%	
Anhidrit şaplar*	-	< 0,5%	
Beton	6 ay	-	
Çimento esaslı sıva	cm kalınlık başına 1 hafta	-	
Alçı esaslı sıva*	-	< 0,5%	

GENLEŞME DERZLERİ

Genleşme derzleri, karolu yüzeyin sürekliliğini bozan işleve sahiptir. Bu nedenle, karoları, yapıştırıcıyı ve malzemeyi etkileyen boyut değişiklikleri ve şekil bozulmaları telafi edilir. Derzlerin her zaman hem oturdukları tabaka, hem de karolar boyunca genişletilmesi gerekir.

TAVSİYE EDİLEN ALAN	İÇ MEKÂN	DIŞ MEKÂN
	6x6 m ile 10x10 m arasındaki kareler	3x3 m ile 5x5 arasındaki kareler
DERZ GENİŞLİĞİ	Zeminler: ≥ 6 mm Duvarlar: 6 mm (< 3 mm olmamalıdır)	Kareler 3x3: 10 mm Kareler 5x5: 12-13 mm
UYGUN SIZDIRMAZLIK ÜRÜNLERİ	<ul style="list-style-type: none"> PVC, alüminyum ya da çelik şeritler, öngörülen sıklığa göre Silikon contalar 	Silikon contalar

Karıştırma oranları

LITOSTONE K99 - 25 kg (1 torba)

SU: 6,25 l (25%)

Karışım maddesi

Doğru miktardaki suyu temiz bir kaba koyun ve tozu yavaşça ekleyin. Bir kararda ve topak oluşmamış bir karışım elde edilene kadar, karıştırma palaları olan elektrikli bir matkapla karıştırın. Karışımı en az 5 dakika dinlenmeye bırakın ve sonra birkaç saniye tekrar karıştırın. Karışımın +23°C sıcaklıktaki uygulama süresi 35 dakikadır. Sadece bu süre zarfında gerçekte kullanacağınız miktarda ürünü karıştırmanız tavsiye edilir.

Uygulama

Yaklaşık 1 mm kalınlıkta bir katman oluşturmak üzere, malanın düz tarafına kullanarak, karışımı malzemenin üstüne dağıtın. Hemen sonra, malanın çentikli tarafını kullanarak ürünü uygulayın. Mala çentik boyutu döşenecek karoların ölçüsüne göre seçilmelidir. Her koşulda, iç mekanlarda döşeme yapılması durumunda arka tarafın %65-70 oranında kaplanmasına, yoğun trafiğe maruz zeminlerde ve dış mekanlarda döşeme durumunda ise %100 oranında kaplanmasına izin verilmelidir. İç mekân uygulamalarında ya da yüksek strese maruz alanlarda, yapıştırıcının ayrıca karoların arka kısımlarına da uygulanması tavsiye edilir (karo arkasına da sürme yöntemi).

Karoların döşenmesi

Karoları yapıştırıcının üstüne yerleştirin ve iyi temas etmesi için sıkıca bastırın. Normal sıcaklık ve nem koşulları altında ürünün açıkta kalma süresi yaklaşık 30 dakikadır. Bununla birlikte, çok sıcak ya da rüzgârlı havada bu süre birkaç dakikaya kadar düşebilir. Bu nedenle yapıştırıcının kabuk bağlamadığını sık sık kontrol etmeniz tavsiye edilir. Böyle olursa, çentikli bir mala kullanarak, yapıştırıcının yüzeyini tarayın. Karolar, kendi ölçülerine göre uygun genişlikte derzle döşenmelidir. Derz boşluklarının bırakılmaması (karoların temas etmesi) tavsiye edilmez. Uygulama sırasında genleşme derzlerine veya bölüm aralarına dikkat edin. Duvarlara ya da dikey elemanlara en az 5 mm'lik boşluk bırakın. Seramik yüzey, en az 6 saat süreyle su temasına veya doğrudan güneş ışığına ve yaklaşık 24 saat süreyle dona karşı korunmalıdır.

Derz dolgusu

Karolar arasındaki derzler, yaklaşık 4 saat sonra doldurulmalıdır. Derz dolgusu, LITOCHROM 0-2, LITOCHROM 1-6, LITOCHROM 3-15, LITOCHROM FLEX 3-10 çimento esaslı derz dolguları kullanmak suretiyle uygulanabilir.

Aside dayanıklı zeminlerde EPOXYSTUK X90 veya LITOCHROM STARLIKE® iki bileşenli epoksi esaslı harç kullanılması tavsiye edilir.

UYARILAR

- Ürüne kireç veya çimento eklemeyin.
- Ürünü, +5°C ile +30°C arası sıcaklıklarda uygulayın.
- Bu teknik sayfada belirtilmeyen uygulamalar için kullanmayın.
- Doğru kullanım için, teknik sayfadaki uygulama çizelgesine bakın.
- Çalışma süresi +23°C sıcaklıkta 45 dakikadır. Sadece bu süre zarfında gerçekte kullanacağınız miktarda ürünü karıştırın.
- Yeşil mermer, kum taşı, Firenzuola taşı gibi önemli boyut bozulmasına maruz kalabilecek taşları yapıştırmak için kullanmayın.

ÜRÜN VERİLERİ

Görünüm	Toz
Renk	Beyaz
EN 12004 Sınıflandırması	C2FE – Daha uzun açık kalma süreli, gelişmiş hızlı sertleşen, çimento esaslı yapıştırıcı
Gümrük Kodu	3824 5090
Raf ömrü	kuru yerde orijinal ambalajında 12 ay

UYGULAMA VERİLERİ

Karıştırma oranları	Su = %25 (25 kg'lık torba başına 6,25 l)		
Bekletme süresi	5 dakika		
Karışım tutarlılığı	Kremsi		
Karışım çalışma süresi	Yaklaşık 60 dakika		
Uygulama sıcaklığı	+5°C ila 30°C arası		
Açık kalma süresi (EN 1346)	≥ 0.5 N/mm ² 30 dakikadan sonra		
Maksimum uygulama kalınlığı	5 mm		
Ayarlama süresi	Yaklaşık 20 dakika		
Tüketim	Karo boyutu (cm)		Önerilen mala ölçüsü (mm)
	10 x 10	15 x 15	6
	15 x 20	25 x 25	6 - 8
	25x33	33x33	8 - 10
	30x45	45x45	10 – karo arkasına da sürme
	50X50	60X60	10 – karo arkasına da sürme
			Tüketim (kg/m²)
			2,5
			2,5 - 3
			3,5 - 4
			4,5 - 5
			5
Üzerinde yürüme süresi	4 saat		
Kullanıma hazır olma süresi	24 saat		
Derzlemeye hazır olma süresi	yaklaşık 4 saat		

PERFORMANS DEĞERLERİ

6 saatten sonra yapışma kuvveti (EN 1348)	≥ 0,5 N/mm ²
28 günden sonra yapışma kuvveti (EN 1348)	≥ 1 N/mm ²
Suya batırıldıktan sonra yapışma kuvveti (EN 1348)	≥ 1 N/mm ²
Termal şok sonrası yapışma kuvveti (EN 1348)	≥ 1 N/mm ²
Donma-çözülme çevriminden sonra yapışma kuvveti (EN 1348)	≥ 1 N/mm ²
Kullanma sıcaklığı	- 30°C ila +90°C arası
Asitlere dayanım	Yoktur
Alkalilere dayanım	İyi

GÜVENLİKLE İLGİLİ BİLGİLER

Talep halinde elde edilebilir olan malzeme güvenlik veri sayfalarına bakın.

PROFESYONEL KULLANIMA YÖNELİK ÜRÜN.

ÖZET ÇİZELGE – MUHTEMEL UYGULAMALAR

DESTEKLER	BOYUT (cm)	Mozaik 1 x 1 5 x 5	10x10 15x15	15x20 25x25	25x33 33,3x33	30x45 45x45	50x50 60x60	ÜSTÜ
İÇ MEKAN ZEMİNLER	DERZLER (mm)	1,5 - 3	1 - 4	2 - 6	3 - 7	4 - 10	6 - 12	10 - 16
Kürlenmiş akan ya da ayrı çimento tabanlı şap			•	•	•	•	•	
PRIMER C ya da PRIMER X94 ile kumlanmış ve işlenmiş kuru anhidrit şaplar			•	•	•	•	•	
Mevcut beton zeminler (temizlenmiş ve kirden arınmış)			•	•	•	•	•	
Seramik karo, taş ya da anglomera zeminler (temizlenmiş ve kirden arınmış)			•	•	•	•	•	
Ön ısıtma çevriminden sonra ısıtılmış çimento tabanlı şaplar			•	•	•	•	•	
HİDROFLEX ile işlem gören yüzeyler			•	•	•	•		
En az 6 ay boyunca kürlenen beton yapılar			•	•	•			
Metal ya da ahşap yüzeyler. Mevcut PVC, kauçuk ya da linol zeminler								
İÇ MEKAN DUVARLAR	DERZLER (mm)	1,5 - 3	1 - 4	2 - 6	3 - 7	4 - 10	6 - 12	10 - 16
İşlenmiş duvar üstünde çimento esaslı alçı			•	•	•	•	•	
PRIMER C ya da PRIMER X94 işlenmiş kuru alçı ya da alçı paneller			•	•	•	•	•	
Kürlenmiş hafif blok işi			•	•	•	•	•	
Temizlenmiş ve kirden arındırılmış eski katı seramik duvarlar			•	•	•	•		
PRIMER C ya da PRIMER X94 ile işlenmiş alçıpan ile kumlanmış			•	•	•			
HİDROFLEX ile işlem gören yüzeyler			•	•	•			
En az 6 ay boyunca kürlenen dökme ya da prefabrik beton yapılar			•	•				
Metal ya da ahşap yüzeyler								
DIŞ MEKAN ZEMİNLER	DERZLER (mm)	1, 5 - 3	3 - 6	5 - 8	7 - 10	10 - 12	12 - 14	> 14
Kürlenmiş akan ya da ayrı çimento tabanlı şap			•	•	•			
Mevcut beton, seramik karo ya da taş zemin			•	•	•			
En az 6 ay boyunca kürlenen beton yapılar								
ELASTOCEM ile işlem gören yüzeyler			•	•	•			
DIŞ MEKAN DUVARLAR	DERZLER (mm)	1, 5 - 3	3 - 6	5 - 8	7 - 10	10 - 12	12 - 14	> 14
Kürlenmiş duvar işinde çimento esaslı alçı			•	•				
En az 6 ay boyunca kürlenen dökme ya da prefabrik beton yapılar								
ELASTOCEM ile işlem gören yüzeyler								

AÇIKLAMA

• Litostone K99 + %25 su ile uygulama yapılabilir

Her ne kadar bu teknik belgede verilen bilgiler bilgimiz ve tecrübemize dayanarak doğru olsa da yalnızca yönlendirme sağlama amacı taşır.
Kullanıcının her bir görev için önceden uygulamalı testler yapması gerekir ve nihai sonuçtan yalnızca kullanıcı sorumludur.

Sayfa No. 009

Revizyon n. 3

Tarih: Mart 2012

LITOKOL S.p.A.

Via G. Falcone, 13/1 42048 Rubiera (RE) Italy
Tel. +39 0522 622811 Fax +39 0522 620150
www.litokol.it email: info@litokol.it

COMPANY WITH QUALITY MANAGEMENT
SYSTEM CERTIFIED BY DNV
= ISO 9001:2008 =