

1. Nachdem der Kleber aufgetragen wurde das Basisstück an der Unterseite jeder Fliese anbringen. Abhängig von der Größe der Fliesen und vom gewählten Verlegemuster werden an jeder Seite der Fliese eines oder mehrere Basisstücke positioniert. Um eine vollständige Bedeckung der Rückseite von großen Fliesen oder Fliesen mit geringer Stärke mit Kleber zu garantieren, ist eine doppelte Beschichtung (Auftragen des Klebers auf den Untergrund wie auch auf die Rückseite der Fliese) sowie eine perfekte Bearbeitung mit einem weißen Gummihammer bei Fliesen oder mit einem Fliesenrüttler bei Fliesen mit geringer Stärke erforderlich.

2 - Die zweite Fliesenreihe verlegen und mit einem weißen Gummihammer nivellieren.

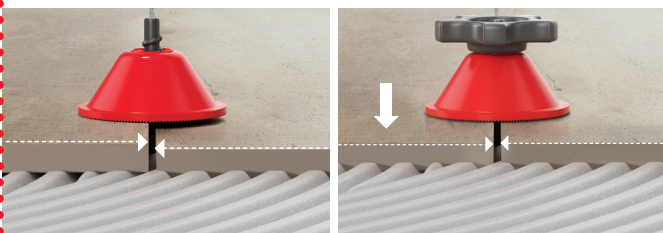
3 - Den Kegel auf das Basisstück aufsetzen. Die Mutter festschrauben und dabei die zum Nivellieren der Platten erforderliche Kraft ausüben.

4 - Nachdem der Kleber getrocknet ist, zum Einsammeln der wiederverwendbaren Teile (Kegel und Mutter) die Muttern abschrauben und zusammen mit den Hauben entfernen bevor die Basisstücke kaputtgehen.

Die Basisstücke können mit einem weißen Gummihammer oder mit dem Fuß entfernt werden. Die Schlagrichtung muss dabei der Verbindungsrichtung der Fliesen entsprechen.

Durchmesser der Fliesen: 3 - 12 mm.

Fuge: 1,5 mm. Wenn LITOLEVEL in Kombination mit Abstandhaltern (+ T) verwendet wird, entstehen größere Abstände.



Litokol spa - via G. Falcone, 13/1
42048 Rubiera (RE) - Italy
Tel. +39.0522.622811 - Fax +39.0522.620150
info@litokol.it - www.litokol.it

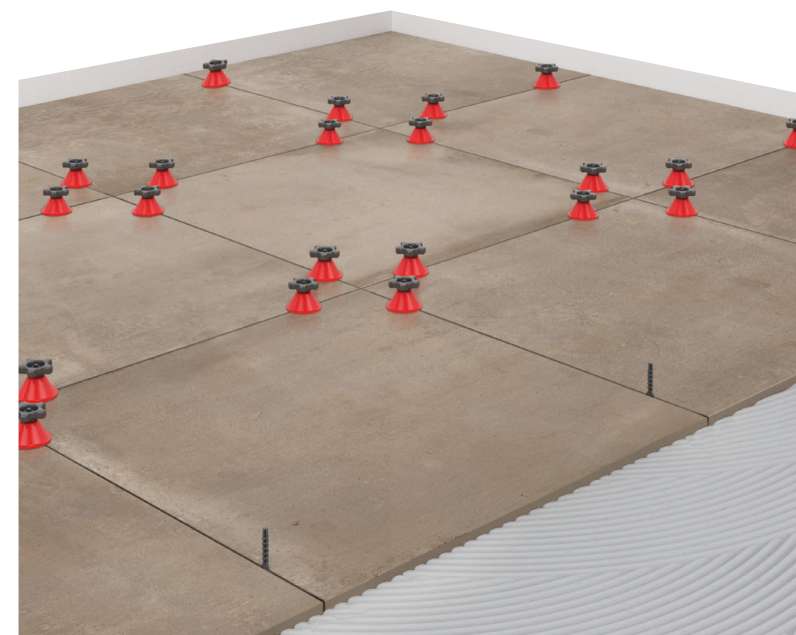
LITOKOL®
HI-PERFORMANCE BUILDING PRODUCTS

1-08.17

LITOLEVEL



**Nivellierende
Abstandhalter
für Fliesen**



LITOKOL®

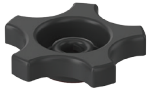
Das System besteht aus drei Teilen: Basisstück, Kegel und Mutter.
Für das System sind keine Klemmen sowie kein anderes Werkzeug erforderlich.



Die Basisstücke dienen der Nivellierung von Fliesen mit einer Stärke zwischen 3 und 12 mm und lassen sehr kleine Abstände von 1,5 mm entstehen. Größere Abstände können durch die Kombination von LITOLEVEL und kreuz- oder T-förmigen Abstandhaltern der gewünschten Größe, also größer als 1,5 mm, erzielt werden.



Der Kegel ist einfach und schnell einzusetzen. Er besteht aus Hartplastik und ermöglicht dadurch eine effiziente Nivellierung der Platten. Er kann bis zu 100 Mal wiederverwendet werden.



Die Mutter besteht ebenfalls aus Hartplastik und kann besonders leicht in das Basisstück eingesetzt werden. Auch sie ist wiederverwendbar und kann bis zu 100 Mal eingesetzt werden.

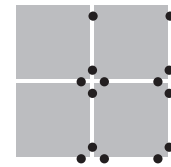


Dieses System kann darüber hinaus schnell entfernt werden, wenn die Abstände von frischem Kleber befreit werden müssen, da dieser manchmal während dem Verlegen zwischen die Fliesen gelangt. Das System kann nach dem Reinigen schnell wieder eingesetzt werden, um die nivellierten Platten so lange zu halten, bis der Kleber ausgehärtet ist.

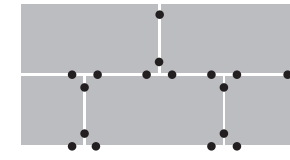
*	B																		
1	10	200																	
1	15	133	89																
1	20	100	67	50															
1	25	80	53	40	32														
2	30	100	67	50	40	44													
2	33	91	61	45	36	40	37												
2	40	75	50	38	30	33	30	25											
2	45	67	44	33	27	30	27	22	20										
2	50	60	40	30	24	27	24	20	18	16									
2	55	55	36	27	22	24	22	18	16	15	13								
2	60	50	33	25	20	22	20	17	15	13	12	11							
3	75	53	36	27	21	22	20	17	15	13	12	11	11						
3	80	50	33	25	20	21	19	16	14	13	11	10	10						
3	90	44	30	22	18	19	17	14	12	11	10	9	9						
3	100	40	27	20	16	17	15	13	11	10	9	8	8						
4	120	42	28	21	17	17	15	13	11	10	9	8	8						
5	150	40	27	20	16	16	14	12	10	9	8	8	7						
6	180	39	26	19	16	15	13	11	10	9	8	7	7						
7	200	40	27	20	16	15	14	11	10	9	8	8	7						
8	240	38	25	19	15	14	13	10	9	8	8	7	6						
10	300	37	24	18	15	13	12	10	9	8	7	7	6						
PZ	CM	10	15	20	25	30	33	40	45	50	55	60	75						
↻	PZ	1	1	1	1	2	2	2	2	2	2	2	3						

Tile	pcs/side	pcs/m²
60x60 cm	2	11

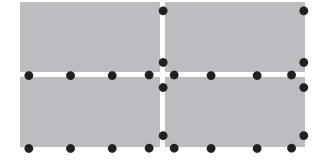
The diagram shows four tiles arranged in a larger square. Each tile has connection points (dots) at its corners and midpoints of its sides. The central point where all four tiles meet is highlighted.



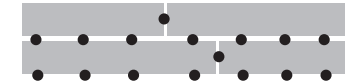
Tile	pcs/side	pcs/m ²
60x60 cm	2	11



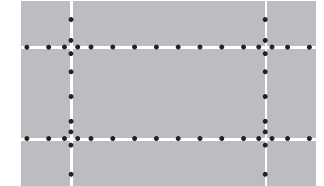
Tile	pcs/side A - B	pcs/m ²
60x120 cm	2-4	8



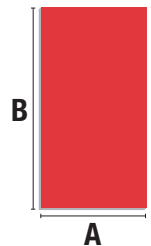
Tile	pcs/side A - B	pcs/m ²
60x120 cm	2-4	8



Tile	pcs/side A - B	pcs/
15x120 cm	1-4	28
20x120 cm	1-4	21



Tile	pcs/side A - B	pcs/m ²
150x300 cm	5-10	3



* Stück pro Seite