

1. Après avoir appliqué le mortier colle, positionner la base sous chaque côté du carreau.

En fonction des dimensions du carreau et du dessin de pose choisi, installer une ou plusieurs bases sur chaque côté du carreau.

Pour recouvrir complètement le dos du carreau (pour les grands carreaux et les plaques fines) il faut appliquer deux couches (application du mortier sur le support et au dos du carreau) et battre avec un maillet en caoutchouc blanc pour les carreaux et avec une machine à battre spécifique pour les plaques fines.

2 - Positionner la deuxième rangée de carreaux et la niveler avec un maillet en caoutchouc blanc.

3- Insérer le cône sur la base. Serrer fortement l'écrou pour niveler les carreaux.

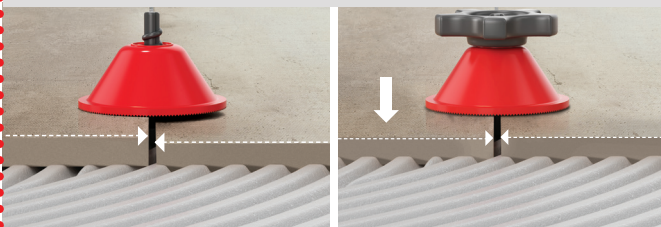
4- Après séchage du mortier, pour récupérer les pièces réutilisables (cône et écrou), dévisser les écrous et de les enlever avec les cônes avant de casser les bases.

Enlever les bases avec un maillet en caoutchouc blanc ou avec le pied.

Le coup doit être donné dans la direction des joints des carreaux.

Épaisseur des carreaux : 3 - 12 mm

Joints : 1,5 mm. La largeur des joints peut être augmentée en utilisant simultanément LITOLEVEL et les croisillons (+ T)

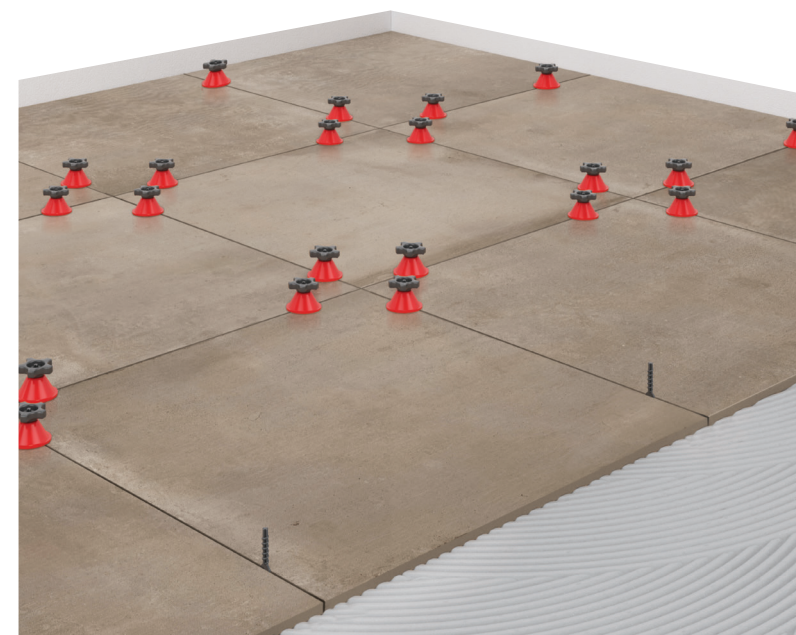


1-08.17

LITOLEVEL



**Croisillons
autonivelants
pour carreaux**



Litokol spa - via G. Falcone, 13/1
42048 Rubiera (RE) - Italy
Tel. +39.0522.622811 - Fax +39.0522.620150
info@litokol.it - www.litokol.it

LITOKOL®
HI-PERFORMANCE BUILDING PRODUCTS

LITOKOL®

Le système est composé de 3 éléments : base, cône et écrou.
Pas besoin de pinces ou d'outils pour utiliser ce système.

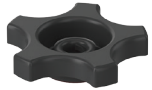


Les bases sont réalisées pour niveler les carreaux de 3 à 12 mm d'épaisseur et créer des joints d'au moins 1,50 mm.

Des joints plus larges peuvent être réalisés en utilisant simultanément LITOLEVEL et les croisillons en croix ou en T de la dimension souhaitée (supérieure à 1,50 mm).



Le cône est pratique et s'introduit rapidement, il est fabriqué en plastique rigide pour niveler efficacement les carreaux. Il peut être réutilisé une centaine de fois.



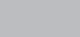
L'écrou est réalisé en plastique rigide et s'introduit facilement sur la base.
L'écrou, lui aussi, peut être réutilisé une centaine de fois.




Ce système s'enlève rapidement, permettant ainsi de nettoyer la colle des joints (qui dans certains cas s'introduit entre les carreaux pendant la pose) et peut être remis immédiatement après pour maintenir les carreaux nivelés jusqu'à la prise du mortier colle.

[illegible]

Tile	pcs/side	pcs/m
60x60 cm	2	11



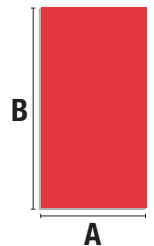
Tile	pcs/side A - B	pcs/m ²
60x120 cm	2-4	8



Tile	pcs/side A - B	pcs/m ²
60x120 cm	2-4	8

Tile	pcs/side A - B	pcs/m ²
15x120 cm	1-4	28
20x120 cm	1-4	21

Tile	pcs/side A - B	pcs/m ²
150x300 cm	5-10	3



* pcs chaque côté