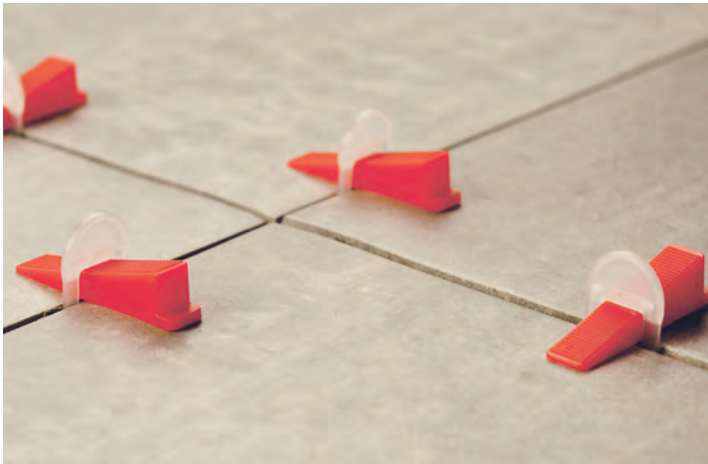




## Abstandhalter für die ebenflächige Verlegung großer Formate

Die Litokol-Abstandhalter für die ebenflächige Verlegung erleichtern die Arbeit des Personals beim Verlegen großer Formate und dünner Fliesen von 3 bis 6 mm. Diese Abstandhalter bestehen aus zwei Elementen, Sockel und Keil. Außerdem ist eine Zange erhältlich, um den Keil im Sockel einzuspannen und so einen optimalen Druck auszuüben, damit beim Verlegen keine Unebenheiten entstehen. Nach dem Aushärten des Klebers ist der Sockel problemlos mit einem Gummihammer oder einfach mit dem Fuß zu entfernen. Der Keil lässt sich beliebig oft weiterverwenden.



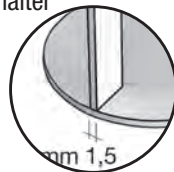
## ART. 170/K

Bausatz, bestehend aus einer Zange +100 Keilen +100 Sockeln für eine Fliesenstärke von 3 bis 12 mm



### Art. 170/B

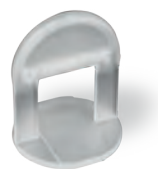
Sockel Abstandhalter



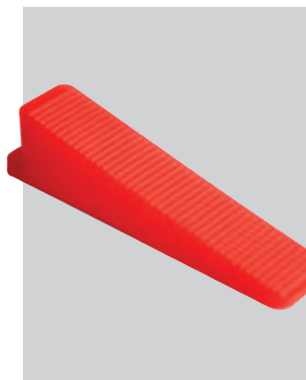
Artikel		
<b>DLVBAS0500</b>	1x500	8x500



Den Kleber verteilen und den Sockel an den vier Seiten unter die Fliese einsetzen. Je nach Fliesenseite einen oder mehr Sockel pro Seite anbringen. Die Fliesen positionieren und mit einem Gummihammer bearbeiten.



Die Zange ohne übermäßigen Kraftaufwand verwenden, um Brüche zu verhindern.



Befestigungskeil Abstandhalter

Artikel		
<b>DLVCUN0100</b>	1x100	24x100



Den Keil in den Schlitz des Sockels einsetzen.



Warten, bis der Kleber ausgehärtet ist, und den Keil sowie den hervorstehenden Teile des Sockels entfernen, indem er in Richtung der Fugenlinie mit dem Gummihammer oder einfach mit dem Fuß bearbeitet wird.

**Min. Fugenbreite: 1,5 mm**  
**Fliesendicke: Von 3 bis 12 mm**